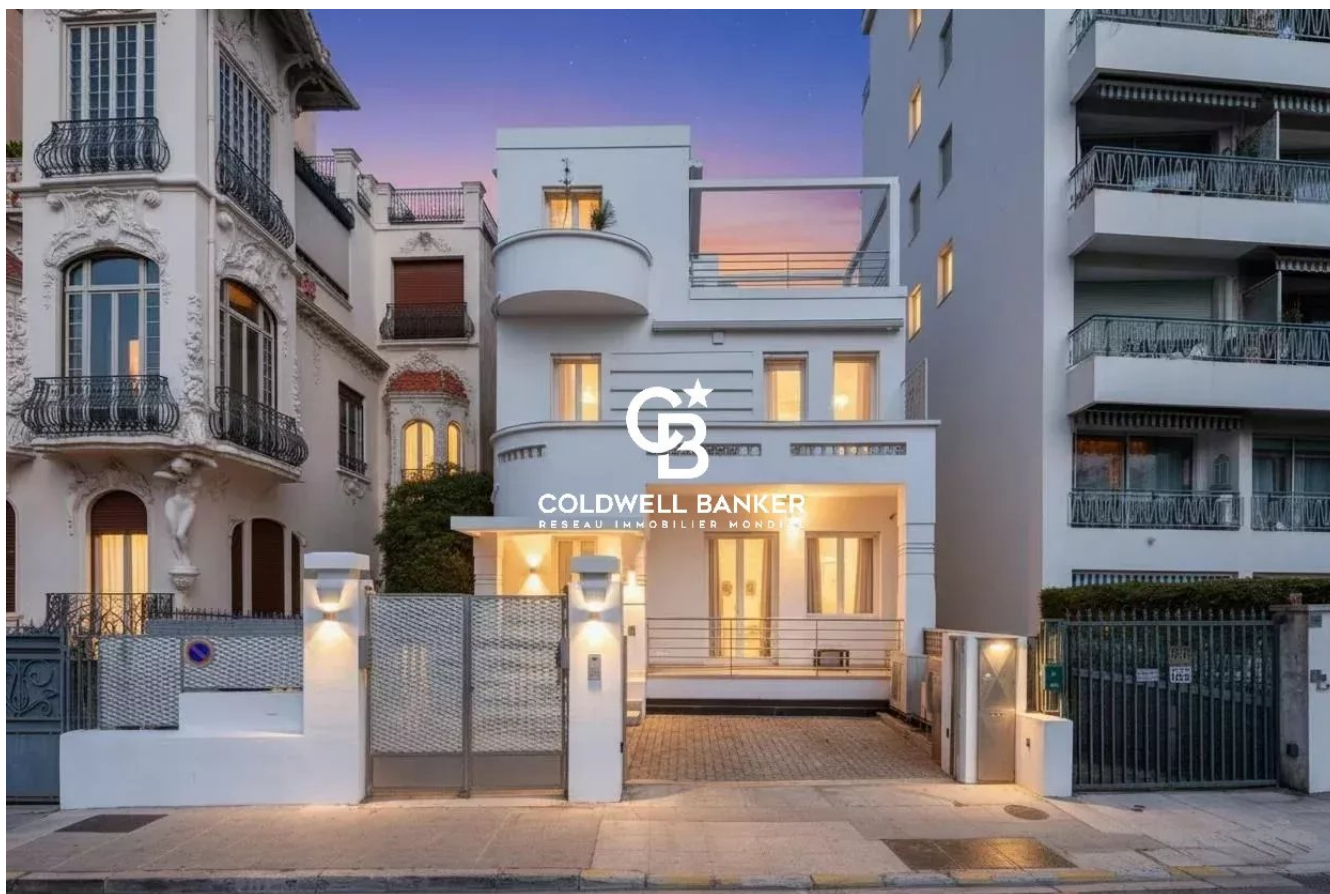


Maison Nice 250 m²



PRIX DE VENTE : 3 200 000 €

EMAIL : STANDINGREALTY@COLDWELLBANKER.FR

DESCRIPTION

Idéalement située sur la prestigieuse Promenade des Anglais, à seulement 20 mètres de la plage, cette propriété d'exception de 250 m² entièrement rénovée offre un cadre de vie rare, alliant confort, modernité et vue mer imprenable.

Organisée sur plusieurs niveaux, la maison se compose de trois appartements indépendants, permettant une grande flexibilité d'usage, que ce soit pour une résidence principale, secondaire ou un investissement locatif.

Chaque niveau bénéficie de sa propre terrasse, offrant des espaces extérieurs privilégiés pour profiter pleinement du climat méditerranéen et de la vue mer exceptionnelle.

Le rez-de-chaussée propose un spacieux séjour baigné de lumière, accompagné de deux chambres en suite, ouvrant sur une agréable terrasse. Le premier étage reprend une configuration identique, avec un second espace de vie lumineux, deux chambres en suite et sa terrasse privative.

Au dernier étage, un charmant studio s'ouvre sur une superbe terrasse de 40 m², idéale pour admirer la mer et profiter de moments de détente en extérieur.

Un niveau semi-enterré est entièrement dédié au bien-être, avec un espace spa comprenant un sauna et une salle de massage, créant une véritable atmosphère de relaxation.

La propriété bénéficie également de plusieurs places de stationnement, un atout rare dans ce secteur prisé.

Rénovée avec soin dans un style moderne et épuré, cette maison offre des prestations de qualité dans un emplacement unique, face à la mer.

Honoraires à la charge du vendeur

Taxe foncière : 5200 €

Les informations sur les risques auxquels ce bien est exposé sont disponibles sur le site Géorisques : georisques.gouv.fr

CARACTÉRISTIQUES

Type de bien :	Maison	Surface :	250.0 m ²	Taxe foncière :	5 €
NB de pièces :	9 pièces	NB de chambres :	4 chambres		

Les informations sur les risques auxquels ce bien est exposé sont disponibles sur le site Géorisques : www.georisques.gouv.fr

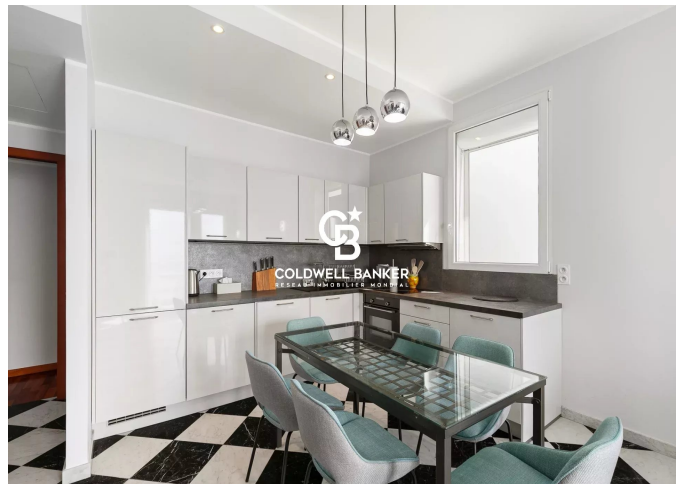
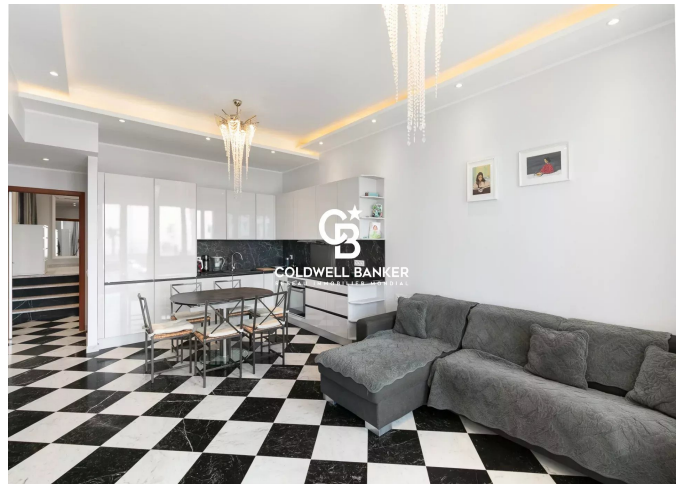
DIAGNOSTIC DE PERFORMANCE ÉNERGÉTIQUE

Diagnostic de performance énergétique (DPE) : C 176

Indice d'émission de gaz à effet de serre (GES) : B 8



COLDWELL BANKER
EUROPA REALTY



11 rue Chauvain
France, 06000, Nice



TÉL : +33493852932
standingrealty@coldwellbanker.fr