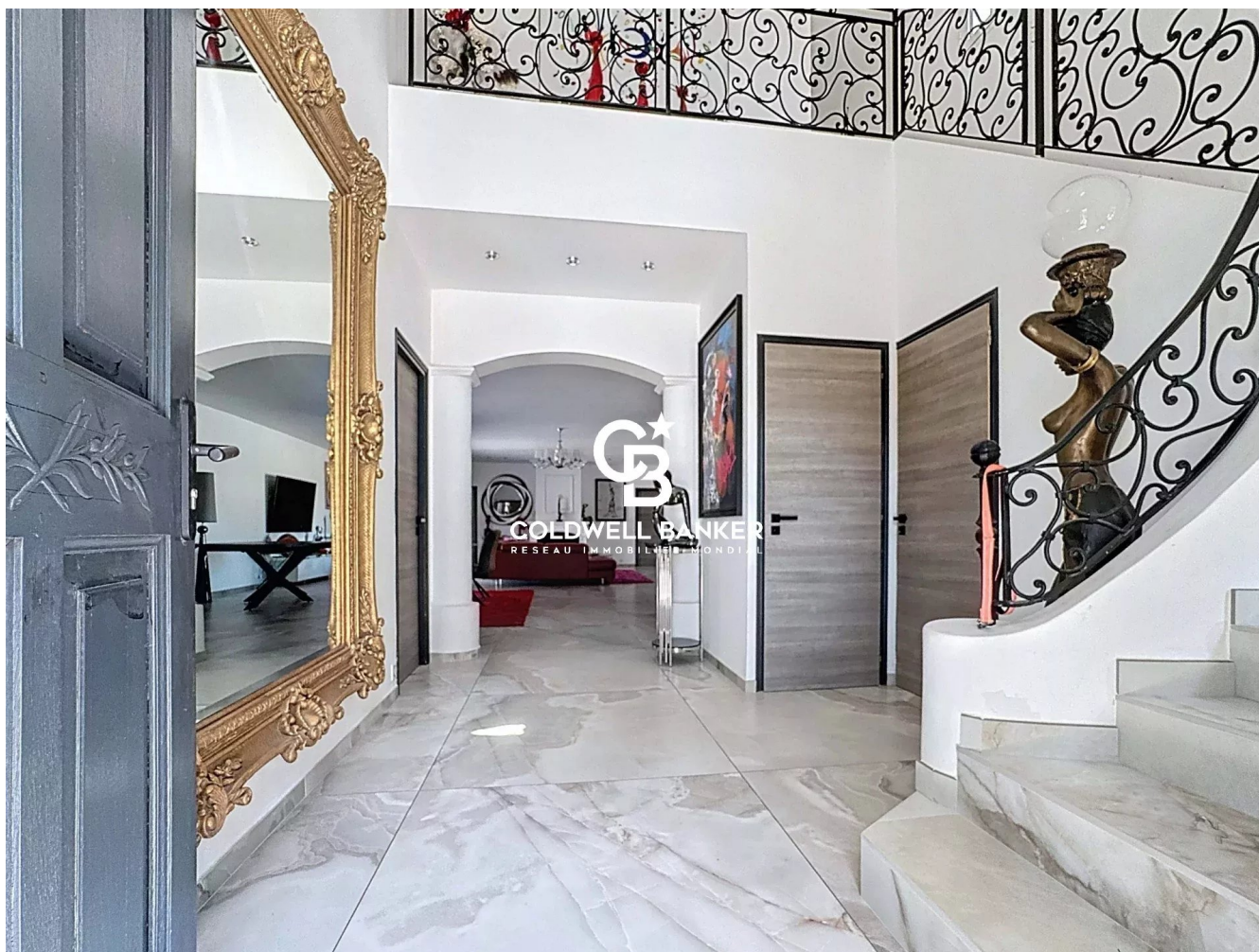


Maison Puget-sur-Argens 245 m²



PRIX DE VENTE : 1 341 000 €

EMAIL : ESTERELREALTY.SAINTRAPHAEL@COLDWELLBANKER.FR

DESCRIPTION

Propriété d'exception au cœur d'un domaine sécurisé et verdoyant, à seulement 20 minutes des plages et 10 minutes des commodités.

Située dans un secteur très prisé, cette villa de 2008, en position dominante, offre une alliance parfaite entre élégance architecturale, volumes généreux et cadre de vie serein. Édifiée sur un parc paysager de plus de 5 000 m², elle développe environ 245 m² habitables et propose un confort haut de gamme.

Un cadre raffiné au sein d'une nature préservée :

Dès l'entrée, un portail massif et élégant dévoile une allée majestueuse bordée de végétation soignée, menant à une demeure à l'esthétique contemporaine et intemporelle.

À l'intérieur, de vastes espaces lumineux et spacieux :

- Salon principal de 63 m² : volume généreux, finitions soignées, grande luminosité, sols grand format
- Cuisine dinatoire de 24 m² : moderne, entièrement équipée, propice à la convivialité, sols grand format.
- Hauteurs de plafond & perspective dans l'aménagement intérieur

Espace nuit, paré d'un luxe élégant :

- Rez-de-chaussée :
 - Suite parentale avec chambre spacieuse, grand dressing, salle d'eau avec WC.
 - Bureau indépendant de belle taille.
 - Sols marbre contemporain – espaces spacieux

- À l'étage :

- Trois chambres avec dressing et SDB :
 - Une avec salle de bain et WC.
 - Deux avec salle d'eau privative.
- Sols marbre contemporain – espaces spacieux
- WC indépendant.

L'ensemble des pièces de vie s'ouvrent sur une terrasse panoramique partiellement couverte, dominant le jardin, au calme, sans vis-à-vis.

Les espaces extérieurs orientés plein sud assurent une continuité fluide entre intérieur et nature.

Prestations extérieures haut de gamme :

- Piscine style Bali, élégante, avec espace détente, solarium et cuisine d'été.
- Boulodrome pour jeux de boule lyonnaise, pétanque ou longue.
- Studio indépendant de 24 m², idéal pour invités ou personnel.

- Abri de jardin et double garage de 50 m² offrant une grande fonctionnalité.

Cette propriété d'exception allie luxe, intimité et nature dans un environnement sécurisé, et bénéficie d'un réaménagement contemporain haut de gamme.

Une véritable proposition d'art de vivre serein pour une clientèle exigeante en quête de calme, de confort et de prestations exclusives.

Plaquette de présentation + distances et temps de trajet sur demandes :

Vanessa SOARES - Williams AUREILLE

Prestige Real Estate consultant - Global Luxury Brand Spécialist

Esterel Realty Coldwell Banker - Coldwell Banker Europe

+33 (0) 672 852 109 +33 (0) 682 822 539

vanessa.soares@coldwellbanker.fr

williams.aureille@coldwellbanker.fr

CARACTÉRISTIQUES

Type de bien :	Maison	Surface :	245.0 m ²	Nombre de lots :	138
Taxe foncière :	3 €	NB de pièces :	8 pièces	NB de chambres :	5 chambres

Les informations sur les risques auxquels ce bien est exposé sont disponibles sur le site Géorisques : www.georisques.gouv.fr

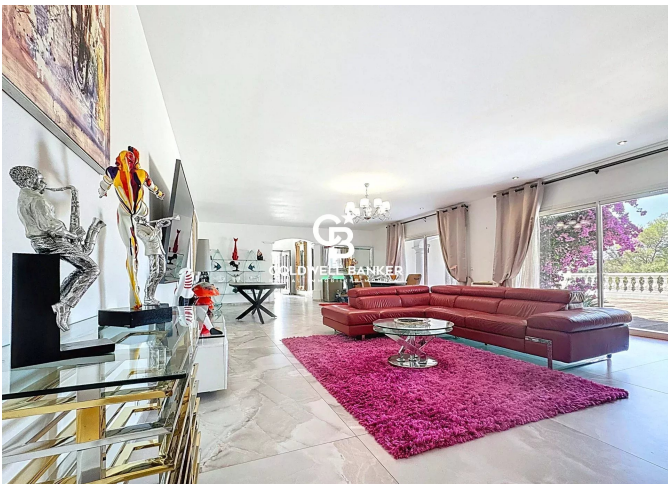
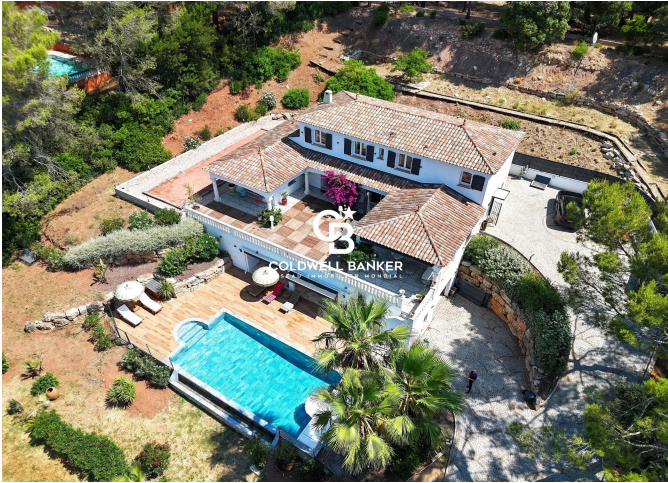
DIAGNOSTIC DE PERFORMANCE ÉNERGÉTIQUE

Diagnostic de performance énergétique (DPE) : B 100

Indice d'émission de gaz à effet de serre (GES) : A 3



COLDWELL BANKER
EUROPA REALTY



44 Avenue du Général Leclerc
France, 83700, Saint-Raphaël



TÉL : +33494193440
esterelrealty.saintraphael@coldwellb

