

Maison Puget-sur-Argens 270 m²



PRIX DE VENTE : 1 895 000 €

EMAIL : ESTERELREALTY.SAINTRAPHAEL@COLDWELLBANKER.FR

DESCRIPTION

Nichée au cœur d'un environnement verdoyant et apaisant, cette superbe villa contemporaine de style néo-provençal d'environ 270 m² habitables séduit par son raffinement, son confort et la qualité de ses prestations.

Construite en 2006, de plain-pied, elle s'inscrit dans un domaine privé et sécurisé offrant calme et sérénité. Dès l'entrée, un portail électrique ouvre sur une splendide allée menant à un carport, un garage spacieux et une entrée élégante.

Les vastes espaces de vie, totalisant 93 m², s'étendent autour d'un séjour lumineux aux plafonds cathédrale de 3,20 m, d'une salle à manger conviviale et d'une cuisine moderne entièrement équipée, sublimée par de larges baies vitrées en aluminium double vitrage donnant accès à la terrasse plein sud et à la piscine (12 x 6 m) en béton banché finition mosaïque.

L'espace nuit se compose de quatre chambres, dont une somptueuse suite parentale bénéficiant de sa propre salle de bains avec baignoire et douche. Une chambre avec sa salle d'eau privative et deux autres chambres se partagent une élégante salle de bain commune. L'ensemble est complété par trois toilettes indépendants et un cellier fonctionnel, offrant confort et praticité au quotidien.

Le terrain paysager, savamment entretenu, bénéficie d'un système d'arrosage automatique alimenté par une source naturelle.

Prestations haut de gamme : chauffage et rafraîchissement par le sol, pompe à chaleur, carrelage en grès pleine masse, finitions raffinées et matériaux de grande qualité.

Une adresse exclusive et rare, parfaitement intégrée dans un cadre naturel privilégié, où modernité, authenticité et sérénité se conjuguent harmonieusement.

Une propriété d'exception, idéale pour les amateurs d'élégance, de confort et de tranquillité.

Plaquette sur demande.

Vanessa SOARES - Williams AUREILLE
Prestige Real Estate consultant - Global Luxury Brand Specialist

Esterel Realty Coldwell Banker - Coldwell Banker Europe

+33 (0) 672 852 109 +33 (0) 682 822 539

vanessa.soares@coldwellbanker.fr

williams.aureille@coldwellbanker.fr

44 Avenue du Général Leclerc
France, 83700, Saint-Raphaël



TÉL : +33494193440
esterelrealty.saintraphael@coldwellb

CARACTÉRISTIQUES

Type de bien :	Maison	Surface :	270.0 m ²	NB de pièces :	5 pièces
NB de chambres :	4 chambres				

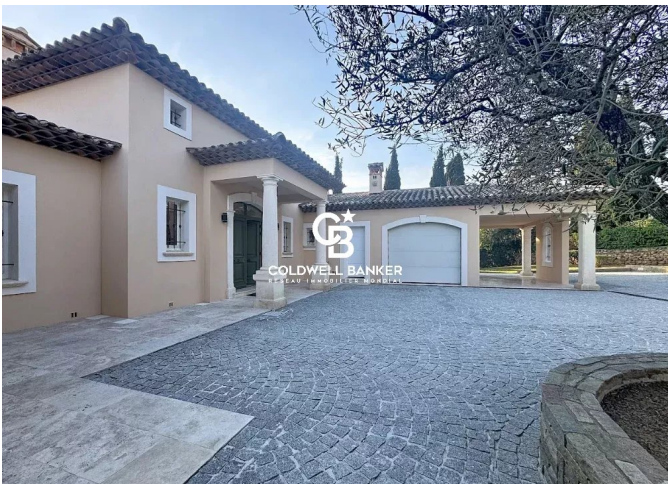
Les informations sur les risques auxquels ce bien est exposé sont disponibles sur le site Géorisques : www.georisques.gouv.fr

DIAGNOSTIC DE PERFORMANCE ÉNERGÉTIQUE

Indice d'émission de gaz à effet de serre (GES) : A 2



COLDWELL BANKER
EUROPA REALTY



44 Avenue du Général Leclerc
France, 83700, Saint-Raphaël



TÉL : +33494193440
esterelrealty.saintraphael@coldwellb

