

Maison Rayol-Canadel-sur-Mer 218 m<sup>2</sup>

---



PRIX DE VENTE : 3 780 000 €

---

EMAIL : [STBARTH.AZUR@COLDWELLBANKER.FR](mailto:STBARTH.AZUR@COLDWELLBANKER.FR)

Mer



[stbarth.azur@coldwellbanker.fr](mailto:stbarth.azur@coldwellbanker.fr)

## DESCRIPTION

Cette villa neuve incarne l'essence même du luxe contemporain face à la mer, à proximité immédiate de la plage : une adresse confidentielle, pensée comme un écrin, où chaque détail a été imaginé pour offrir une expérience de vie rare et inspirante. Son architecture résolument moderne, d'une élégance intemporelle, s'ouvre sur une vue mer spectaculaire, véritable tableau vivant au fil des heures. Édifiée sur une parcelle de 871 m<sup>2</sup>, la propriété développe environ 220 m<sup>2</sup> d'espaces raffinés, conçus pour sublimer l'art de recevoir comme la douceur du quotidien. Dès l'entrée, l'atmosphère se révèle chaleureuse et sophistiquée. La cuisine, entièrement ouverte, se fond avec naturel dans un vaste séjour baigné de lumière, d'un peu plus de 90m<sup>2</sup>, créant une harmonie parfaite entre intérieur et extérieur.

Au rez-de-chaussée, la suite principale offre un havre d'intimité : une chambre aux volumes généreux, une salle de bains élégante, un dressing, ainsi que des toilettes indépendantes, pour un confort absolu.

À l'étage, une grande pièce ouverte, idéale en bureau ou espace lounge, prolonge le caractère majestueux de la villa. Trois chambres y prennent place, chacune dotée de sa propre salle d'eau avec WC, garantissant à tous un niveau de confort optimal et une parfaite indépendance.

À l'extérieur, l'art de vivre prend toute sa dimension : jardin paysager, terrasse tournée vers l'horizon, et piscine invitant à la détente dans un cadre d'exception. Un parking couvert ainsi qu'une annexe viennent compléter les prestations haut de gamme de cette propriété unique, destinée à une clientèle en quête de prestige, de sérénité... et d'un art de vivre en bord de mer.

Mer



[stbarth.azur@coldwellbanker.fr](mailto:stbarth.azur@coldwellbanker.fr)

## CARACTÉRISTIQUES

---

Type de bien :	Maison	Surface :	218.06 m <sup>2</sup>	NB de pièces :	5 pièces
NB de chambres :	4 chambres				

---

Les informations sur les risques auxquels ce bien est exposé sont disponibles sur le site Géorisques : [www.georisques.gouv.fr](http://www.georisques.gouv.fr)

## DIAGNOSTIC DE PERFORMANCE ÉNERGÉTIQUE

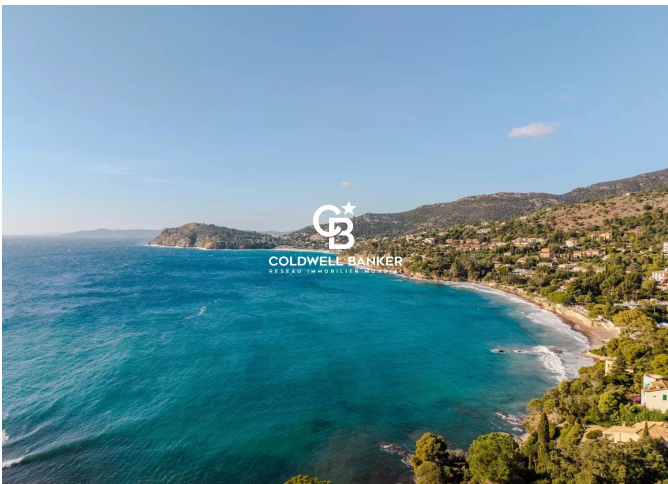
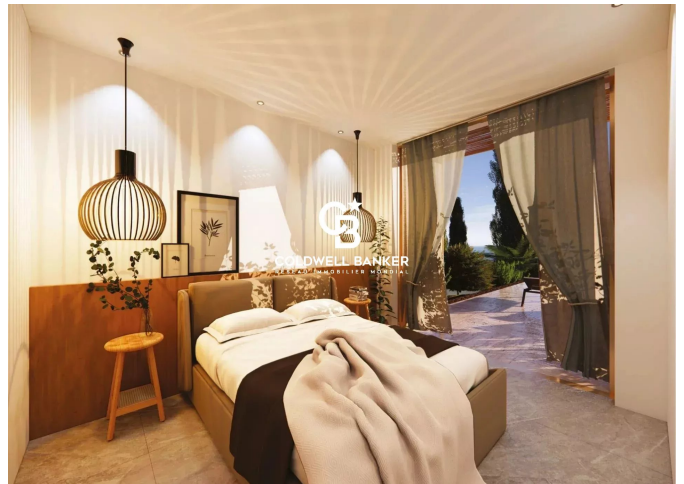
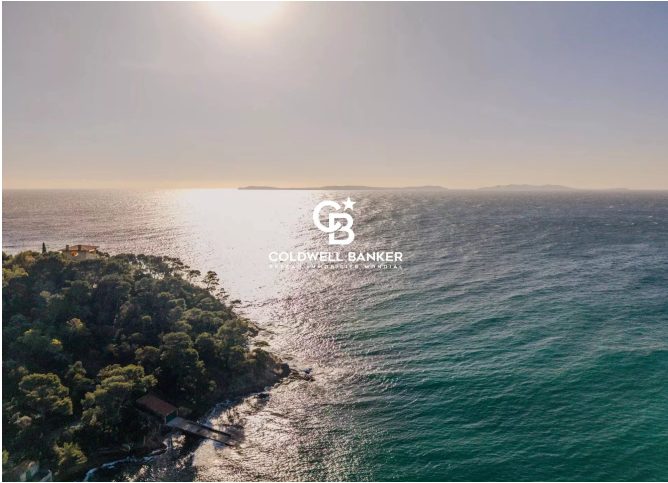
Mer



[stbarth.azur@coldwellbanker.fr](mailto:stbarth.azur@coldwellbanker.fr)



**COLDWELL BANKER**  
**EUROPA REALTY**



---

50 Avenue Etienne Gola  
France, 83820, Rayol-Canadel-sur-

Mer



[stbarth.azur@coldwellbanker.fr](mailto:stbarth.azur@coldwellbanker.fr)