

Maison Rayol-Canadel-sur-Mer 79 m²



PRIX DE VENTE : 1 090 000 €

EMAIL : STBARTH.AZUR@COLDWELLBANKER.FR

EXCLUSIVITÉ

Mer



stbarth.azur@coldwellbanker.fr

DESCRIPTION

Dans un écrin de verdure, à quelques pas du village et des plages préservées du Rayol Canadel, cette charmante maison provençale d'environ 80 m², offre un art de vivre rare, entre authenticité méditerranéenne et panorama d'exception.

Édifiée sur un magnifique terrain arboré de 750 m², la propriété bénéficie d'une vue imprenable sur la mer, le Cap Nègre et les célèbres Îles d'Or, dans un environnement calme et privilégié.

Dès l'entrée, l'atmosphère chaleureuse des lieux opère immédiatement. L'espace nuit accueille deux belles chambres baignées de lumière, une salle d'eau raffinée, un toilette indépendant ainsi qu'un palier fonctionnel.

Une buanderie extérieure complète discrètement cet espace.

En rez-de-jardin, la maison dévoile une lumineuse pièce de vie avec cheminée, véritable cœur de la maison, pensée pour des instants de convivialité en toute saison.

Ouvert sur une agréable terrasse face à la mer, le salon invite à profiter pleinement des longues soirées d'été et des repas en extérieur. La cuisine ouverte, élégamment intégrée à l'espace, apporte modernité et convivialité.

Un second toilette complète ce niveau.

À l'extérieur, le jardin méditerranéen soigneusement arboré offre de multiples possibilités d'aménagement avec son terrain piscinable.

Un bien de charme, rare sur le secteur, idéal en résidence principale comme en maison secondaire, ou investissement locatif, pour les amoureux de nature, et de la douceur de vivre sur la Côte d'Azur

Mer



stbarth.azur@coldwellbanker.fr

CARACTÉRISTIQUES

Type de bien :	Maison	Surface :	79.0 m ²	Taxe foncière :	1€
NB de pièces :	3 pièces	NB de chambres :	2 chambres		

Les informations sur les risques auxquels ce bien est exposé sont disponibles sur le site Géorisques : www.georisques.gouv.fr

DIAGNOSTIC DE PERFORMANCE ÉNERGÉTIQUE

Diagnostic de performance énergétique (DPE) : C 137

Indice d'émission de gaz à effet de serre (GES) : A 4

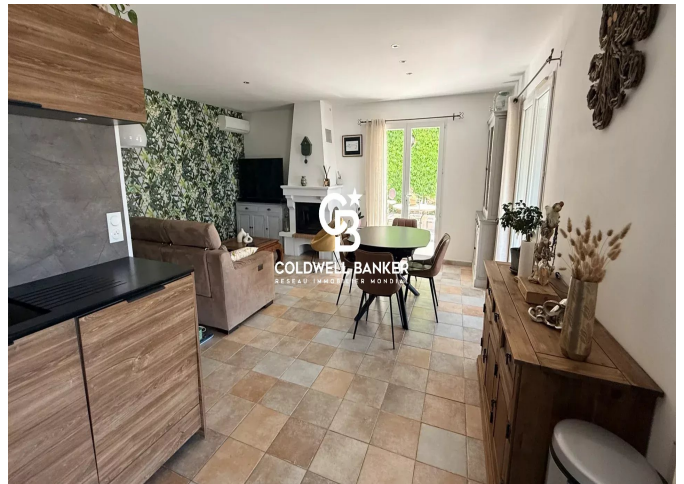
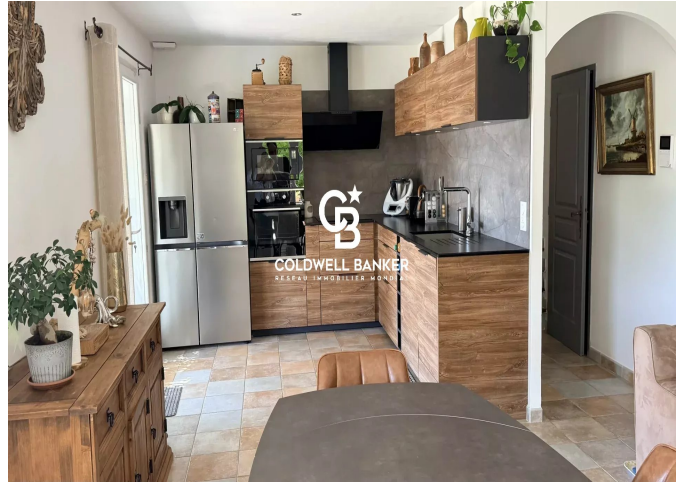
Mer



stbarth.azur@coldwellbanker.fr



COLDWELL BANKER
EUROPA REALTY



50 Avenue Etienne Gola
France, 83820, Rayol-Canadel-sur-

Mer



stbarth.azur@coldwellbanker.fr