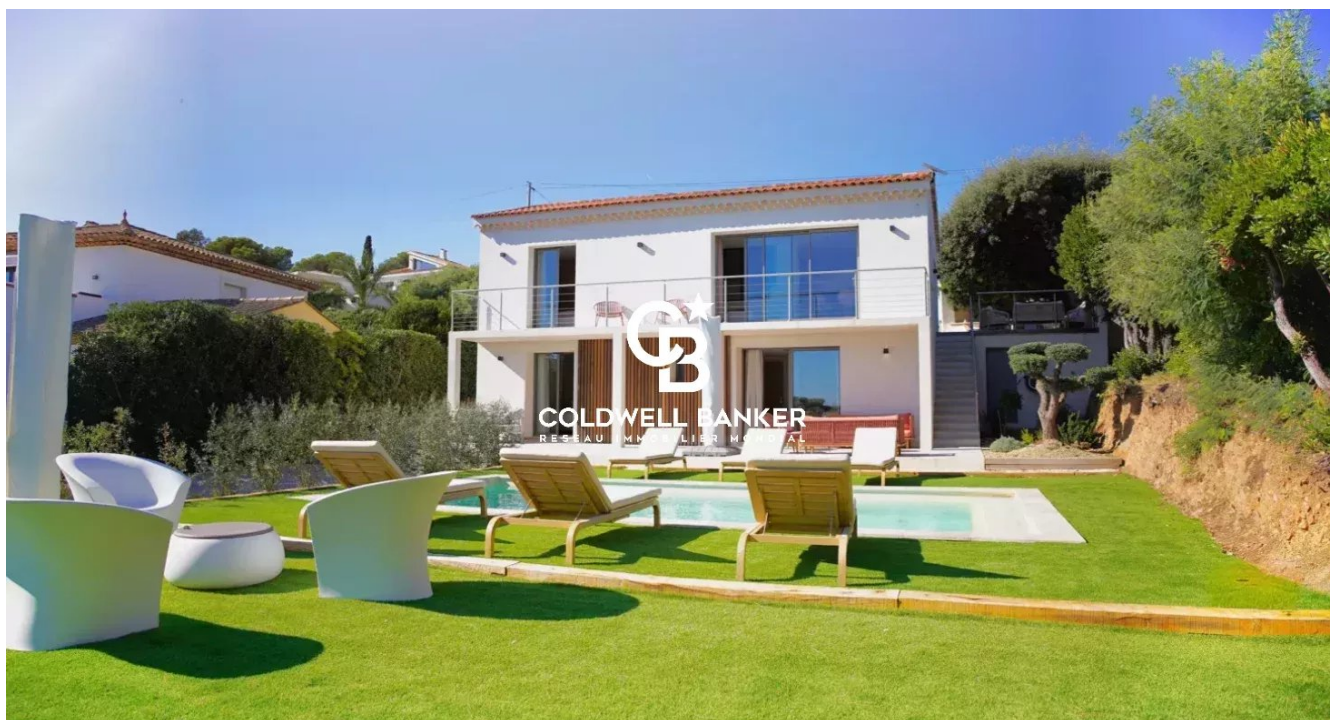


Maison Roquebrune-sur-Argens 123 m²



PRIX DE VENTE : 1 390 000 €

EMAIL : ESTERELREALTY.SAINTRAPHAEL@COLDWELLBANKER.FR



COLDWELL BANKER
EUROPA REALTY

DESCRIPTION

À quelques foulées des eaux cristallines des Issambres, cette villa de 123 m² redéfinit les codes l'élégance balnéaire à travers une architecture solaire.
Entre lignes architecturales épurées et matériaux nobles, elle offre un panorama sublime sur la Méditerranée.

Pensée pour une clientèle exigeante, cette propriété, vendue entièrement meublée, allie avec brio le confort d'une résidence harmonieuse au potentiel de rendement locatif exceptionnel sur le marché premium.

L'Excellence dans chaque détail

Édifiée sur un terrain paysager de 600 m², la propriété a été conçue comme un écrin de lumière où chaque espace intérieur dialogue avec l'extérieur

L'Espace Nuit : 4 chambres spacieuses, dont 3 suites de prestige offrant une intimité totale avec salles de bains privatives.

L'Art de Vivre : Une pièce de vie aux volumes généreux, une cuisine haut de gamme et des finitions millimétrées.

L'Extérieur : Une piscine chauffée bordée par un pool-house élégant, un jardin luxuriant et deux vastes terrasses pensées pour la contemplation.

Le Privilège : Un accès direct aux plages (300 m) et la proximité immédiate pour les commodités et tout autant pour les adresses confidentielles de la côte.

Un actif immobilier stratégique

Plus qu'une villa, cette propriété constitue une opportunité patrimoniale intéressante.

Sa situation géographique et ses prestations "clé en main" lui confèrent une attractivité locative exceptionnelle sur le marché dynamique de la Côte d'Azur :

Potentiel Haute Saison - 8 semaines : de 18 000 € à 30 000 € par mois.

Performance hebdomadaire : de 4 500 € à 7 500 €.

Moyenne Saison - 8 semaines de 14000€ à 18000€

Performance hebdomadaire : de 3500€ à 4500€

Une acquisition pérenne

Cette propriété s'adresse à ceux qui ne souhaitent pas choisir entre émotion et raison. Que vous cherchiez un pied-à-terre exclusif ou un placement sécurisé, ce bien répond aux standards les plus élevés en matière de confort, de sécurité et de confidentialité.

Dossier complet et visite sur demande

Vanessa SOARES - Williams AUREILLE

Prestige Real Estate consultant - Global Luxury Brand Spécialist

Esterel Realty Coldwell Banker - Coldwell Banker Europe

+33 (0) 672 852 109 +33 (0) 682 822 539

vanessa.soares@coldwellbanker.fr

williams.aureille@coldwellbanker.fr

CARACTÉRISTIQUES

Type de bien :	Maison	Surface :	123.0 m ²	NB de pièces :	5 pièces
NB de chambres :	4 chambres				

Les informations sur les risques auxquels ce bien est exposé sont disponibles sur le site Géorisques : www.georisques.gouv.fr

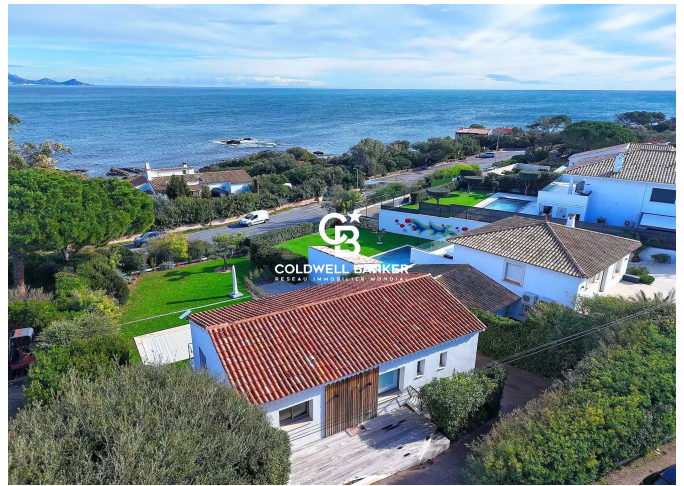
DIAGNOSTIC DE PERFORMANCE ÉNERGÉTIQUE

Diagnostic de performance énergétique (DPE) : B 108

Indice d'émission de gaz à effet de serre (GES) : A 3



COLDWELL BANKER
EUROPA REALTY



44 Avenue du Général Leclerc
France, 83700, Saint-Raphaël



TÉL : +33494193440
esterealty.saintraphael@coldwellb

