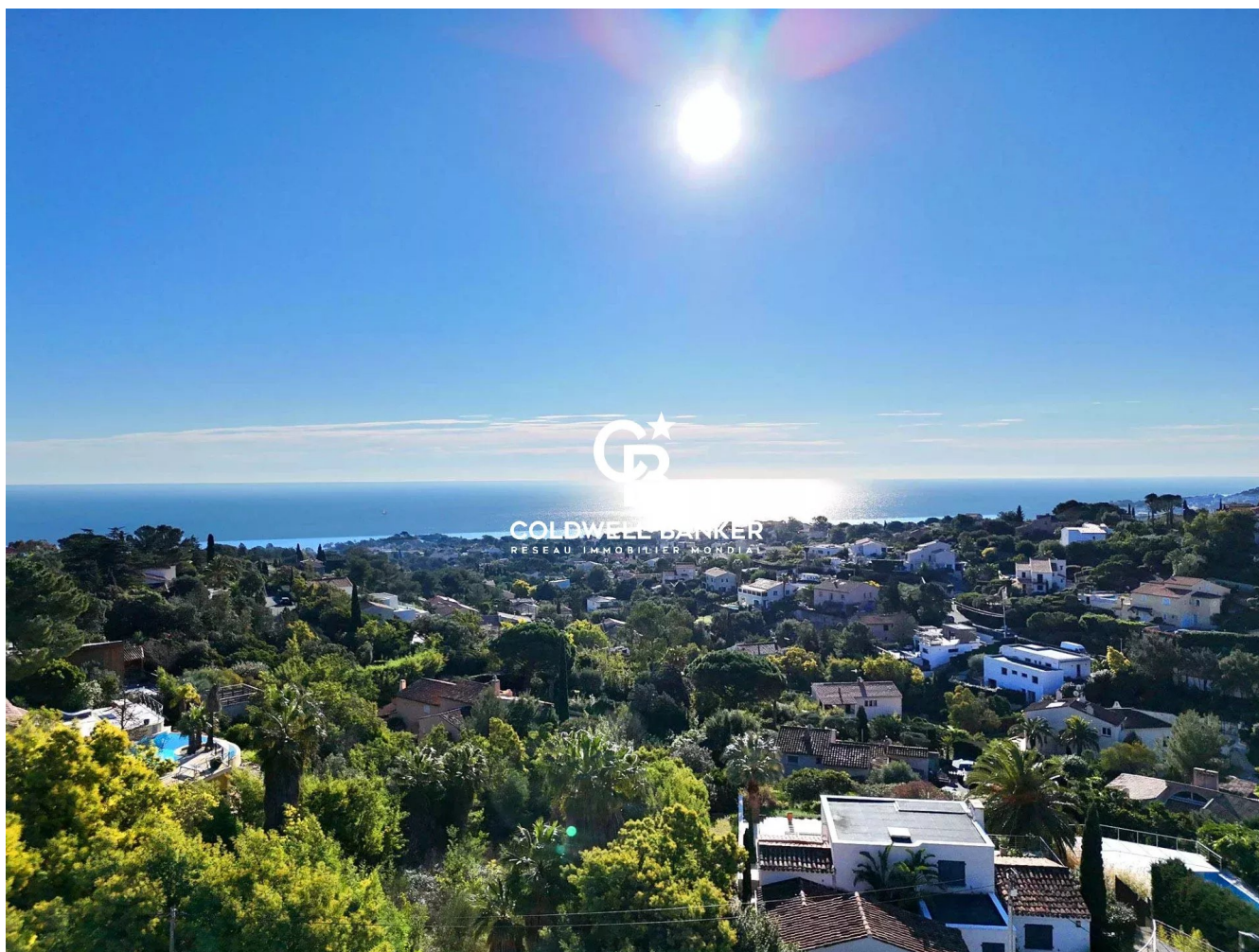


Maison Roquebrune-sur-Argens 200 m²



PRIX DE VENTE : 1 990 000 €

EMAIL : ESTERELREALTY.SAINTRAPHAEL@COLDWELLBANKER.FR

EXCLUSIVITÉ

DESCRIPTION

Coldwell Banker Esterel Realty vous présente cette bastide contemporaine entièrement réhabilitée, bénéficiant d'une vue panoramique à 180° sur la mer, dans un environnement privilégié.

D'une surface d'environ 200 m², elle offre un grand séjour, une salle à manger, une cuisine ouverte, 4 chambres dont une suite parentale, 3 salles de bain et un bureau.

Matériaux haut de gamme : béton brut, verre, bois clair, pierre naturelle.

Le terrain de 1 120 m², paysagé et sans vis-à-vis, accueille une piscine élégante avec cuisine d'été, un garage et des places de stationnement.

Entre mer et collines verdoyantes, un bien rare alliant design, confort moderne et nature.

GFA (garantie bancaire en cours)

Plans & documents sur demande

Contact : Williams AUREILLE

+33 (0) 682 822 539 - williams.aureille@coldwellbanker.fr

CARACTÉRISTIQUES

Type de bien : Maison Surface : 200.0 m² NB de pièces : 8 pièces

Les informations sur les risques auxquels ce bien est exposé sont disponibles sur le site Géorisques : www.georisques.gouv.fr

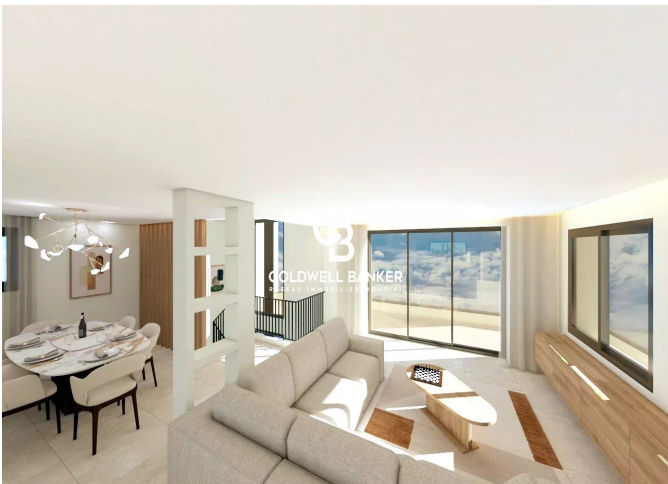
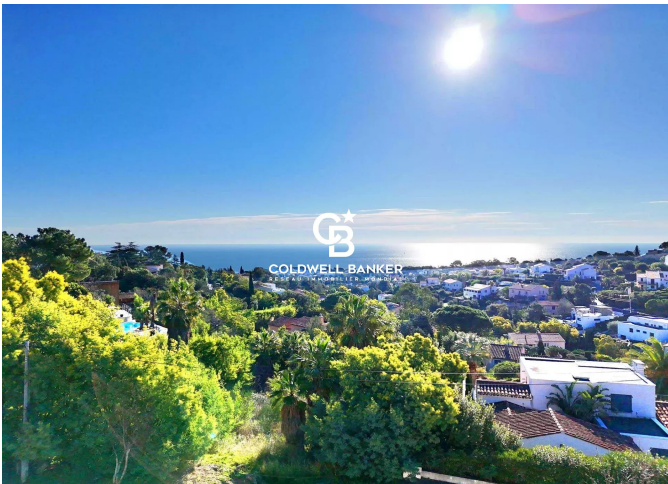
DIAGNOSTIC DE PERFORMANCE ÉNERGÉTIQUE

Diagnostic de performance énergétique (DPE) : Not applicable -1

Indice d'émission de gaz à effet de serre (GES) : Not applicable -1



COLDWELL BANKER
EUROPA REALTY



44 Avenue du Général Leclerc
France, 83700, Saint-Raphaël



TÉL : +33494193440
esterealty.saintraphael@coldwellb

