

Maison Roquebrune-sur-Argens 330 m²



PRIX DE VENTE : 3 744 000 €

EMAIL : ESTERELREALTY.SAINTRAPHAEL@COLDWELLBANKER.FR

DESCRIPTION

Superbe vue mer pour cette villa en position dominante, située au sein d'un domaine sécurisé avec tennis, à seulement quelques pas de la mer.

La propriété offre de beaux volumes et se compose d'une spacieuse pièce de vie ouvrant sur une large terrasse couverte, idéale pour profiter pleinement de la vue. Vous y trouverez également un toilette indépendant ainsi qu'un garage.

A l'étage, trois grandes chambres en suite, toutes bénéficiant d'une vue mer, dont une disposant d'une pièce supplémentaire pouvant faire office de bureau ou de dressing.

La propriété comprend également un T2 indépendant, une piscine, un pool house, un grand garage pouvant accueillir 5 voitures, une salle d'eau avec WC .

Implantée sur un terrain de 2094 m² offrant une superbe vue mer, la parcelle bénéficie d'une emprise au sol possible de 365 m², offrant de nombreuses perspectives.

cette propriété bénéficie également d'un terrain constructible de 2094m² avec vue mer, permettant la réalisation d'une construction pouvant aller jusqu'à environ 360 m², offrant de nombreuses perspectives.

Belle opportunité !

CARACTÉRISTIQUES

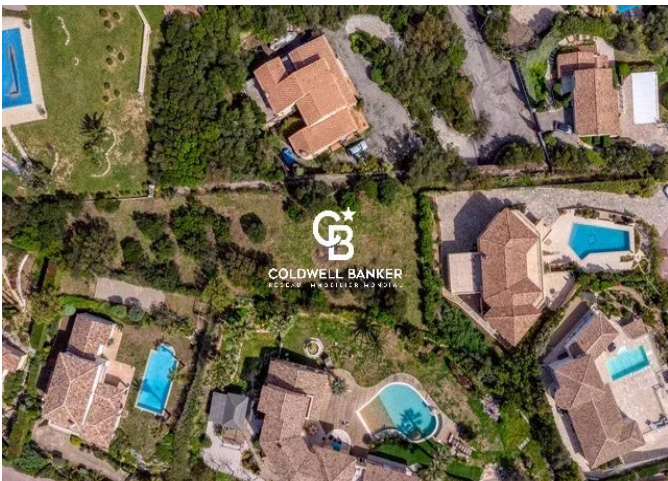
Type de bien :	Maison	Surface :	330.0 m ²	NB de pièces :	10 pièces
NB de chambres :	5 chambres				

Les informations sur les risques auxquels ce bien est exposé sont disponibles sur le site Géorisques : www.georisques.gouv.fr

DIAGNOSTIC DE PERFORMANCE ÉNERGÉTIQUE



COLDWELL BANKER
EUROPA REALTY



44 Avenue du Général Leclerc
France, 83700, Saint-Raphaël



TÉL : +33494193440
esterealty.saintraphael@coldwellb

