

Maison Roquefort-les-Pins 600 m²



PRIX DE VENTE : 6 300 000 €

EMAIL : ESTERELREALTY.SAINTRAPHAEL@COLDWELLBANKER.FR

EXCLUSIVITÉ



COLDWELL BANKER
EUROPA REALTY

DESCRIPTION

Une icône de raffinement au cœur de la Côte d'Azur

Au sein d'un écrin de verdure préservé, cette demeure d'exception d'environ 600 m² incarne une vision accomplie du luxe résidentiel azuréen.

Chaque élément architectural et décoratif exprime un art de vivre d'une rare distinction : portes en merisier laqué, sols en marbre immaculé, corniches sculptées, papiers peints sélectionnés avec exigence et lustres en cristal, magnifiant les volumes avec élégance et solennité.

- Derrière une entrée majestueuse en ferronnerie ouvragée, le rez-de-chaussée déploie les codes des grandes résidences : vaste hall de réception, boudoir dédié aux invités, salle à manger harmonieusement scénographiée et salon de réception chaleureux, structuré autour d'une cheminée en pierre.

Un escalier en marbre à rampe en fer forgé, sublimé par un lustre en cristal, confère à l'ensemble une présence architecturale remarquable.

- Deux suites privées, un salon privé au faste assumé et un salon de réception supplémentaire traduisent une vision esthétique singulière, inspirée de l'héritage créatif londonien de la propriétaire, donnant naissance à un univers résidentiel distinctif et sophistiqué.

- À l'étage, la Master Suite de 140 m², conçue comme un véritable appartement privé, réunit une chambre magistrale, une salle de bains aux prestations haut de gamme, un dressing sur mesure, une bibliothèque et un salon privé d'une grande élégance.

Un espace bien-être et loisirs complète ce niveau, intégrant salle de sport, sauna et salle de jeux.

Deux suites supplémentaires, ouvertes sur terrasses ou balcons, offrent confort, intimité et vues dégagées sur l'environnement naturel.

Pensée pour l'art de recevoir dans une parfaite maîtrise des usages, la propriété dispose de plusieurs salons de réception, permettant à la fois confidentialité et fluidité des circulations.

Deux cuisines indépendantes, intégrant des bars intérieurs, répondent aux standards les plus exigeants du luxe résidentiel et des réceptions privées.

À l'extérieur, le domaine paysager d'environ 3 750 m² compose un cadre privilégié dédié à la convivialité et à la détente.

Un vaste patio structure les circulations, tandis qu'un court de tennis avec douche, une piscine à débordement combinant eau douce et eau salée, ainsi qu'un aménagement paysager associant rocailles, terrasses multiples et jardins à la française, offrent une expérience extérieure à la fois raffinée et équilibrée.

Un appartement de fonction, un parking et un carport complètent les prestations.

Entièrement sécurisée par un système d'alarme intérieur et extérieur, et équipée d'une climatisation et d'un chauffage centralisés, la propriété conjugue discrétion, confort et modernité.

Idéalement située à quelques minutes de Cannes, de Monaco et de l'aéroport international de Nice, cette adresse confidentielle incarne un art de vivre rare, destiné à une clientèle "Ultra High Net Worth" en quête d'intimité, de prestige et d'un positionnement stratégique au cœur de la Riviera.

Propriété Off Market - Ultra High Net Worth | Off-Market | International

À disposition : Brochures de présentation – Situation – Relevés de distances

Williams – Vanessa - Global Luxury Brand Specialist Coldwell Banker

☎ +33 06 82 82 25 39 - +33 06 72 85 21 09

✉ williams.aureille@coldwellbanker.fr - vanessa.soares@coldwellbanker.fr

CARACTÉRISTIQUES

Type de bien :	Maison	Surface :	600.0 m ²	NB de pièces :	16 pièces
NB de chambres :	6 chambres				

Les informations sur les risques auxquels ce bien est exposé sont disponibles sur le site Géorisques : www.georisques.gouv.fr

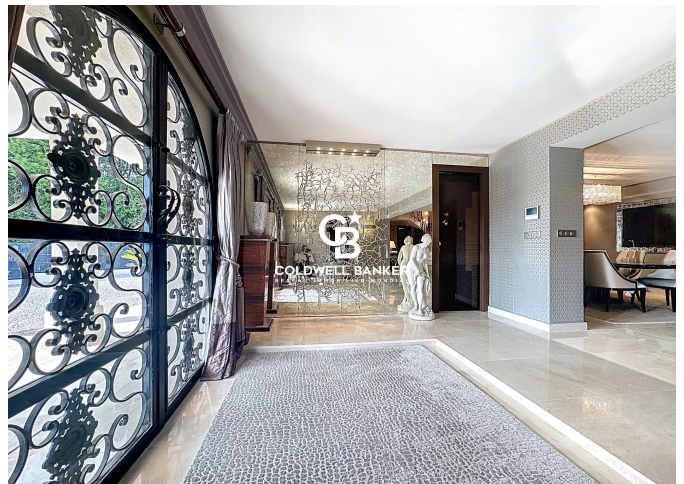
DIAGNOSTIC DE PERFORMANCE ÉNERGÉTIQUE

Diagnostic de performance énergétique (DPE) : C 119

Indice d'émission de gaz à effet de serre (GES) : A 3



COLDWELL BANKER
EUROPA REALTY



44 Avenue du Général Leclerc
France, 83700, Saint-Raphaël



TÉL : +33494193440
esterealty.saintraphael@coldwellb

