

Maison Saint-Paul-de-Vence 265 m²



PRIX DE VENTE : 1 390 000 €

EMAIL : ARTREALTY@COLDWELLBANKER.FR

DESCRIPTION

Situé en plein cœur du village historique, ce magnifique appartement de 285m² occupant le dernier étage d'une maison de village vous séduira par son charme authentique.

Ce triplex aux volumes généreux dispose de trois jolies terrasses offrant une vue panoramique sur les collines et la mer , le tout exposé Ouest.

Le bien se compose - au premier niveau, d'une grande entrée, une cuisine, une salle à manger, un bureau, une salle d'eau avec wc - au deuxième niveau - deux chambres, une salle d'eau, wc - au troisième niveau - un séjour, un salon, une chambre de maître avec dressing et salle d'eau avec wc, deux terrasses - au quatrième niveau, une chambre avec salle de bains et wc, terrasse tropézienne.

Gros potentiel, et coup de coeur garanti pour ce superbe appartement de village au charme et à la vue incroyable!

CARACTÉRISTIQUES

Type de bien :	Maison	Surface :	265.0 m ²	Taxe foncière :	1€
NB de pièces :	7 pièces	NB de chambres :	6 chambres		

Les informations sur les risques auxquels ce bien est exposé sont disponibles sur le site Géorisques : www.georisques.gouv.fr

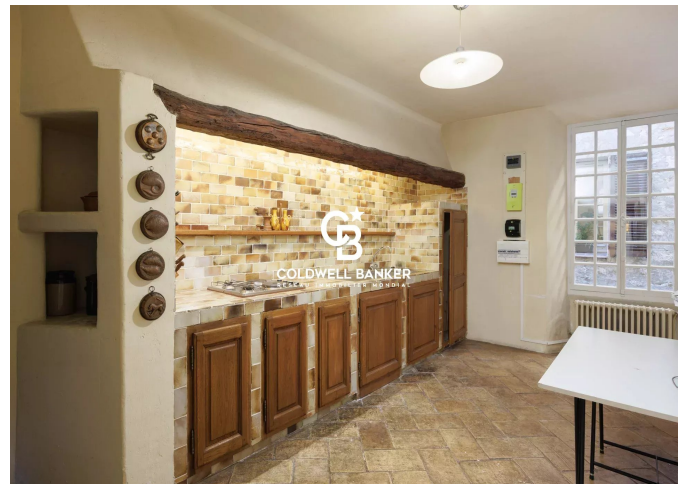
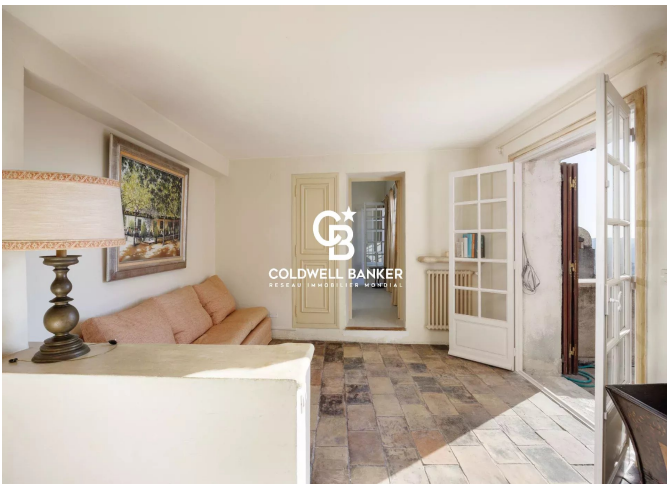
DIAGNOSTIC DE PERFORMANCE ÉNERGÉTIQUE

Diagnostic de performance énergétique (DPE) : D 192

Indice d'émission de gaz à effet de serre (GES) : D 42



COLDWELL BANKER
EUROPA REALTY



777 Route de la Colle
France, 06570, Saint-Paul-de-Vence



TÉL : +33489973340
artrealty@coldwellbanker.fr