

Maison Saint-Paul-de-Vence 300 m<sup>2</sup>

---



PRIX DE VENTE : 3 900 000 €

---

EMAIL : [ARTREALTY@COLDWELLBANKER.FR](mailto:ARTREALTY@COLDWELLBANKER.FR)

## DESCRIPTION

Emplacement idéal, au calme, cette superbe propriété entièrement rénovée vous séduira par sa vue panoramique sur la vallée, la qualité de ses prestations, et son charme. Sise sur un très beau terrain à l'ensoleillement idéal Sud-Ouest d'environ 5600m<sup>2</sup>, la villa d'une superficie d'environ 300m<sup>2</sup> se décrit comme suit:

Niveau principal: une somptueuse entrée, un spacieux séjour avec cheminée et très belle hauteur sous plafond, poutres apparentes, une cuisine américaine parfaitement équipée, le tout ouvrant sur une immense terrasse couverte invitant à la convivialité et la détente. Sur ce même niveau, on retrouve l'espace chambre de maître avec son bureau privatif, salle de bain ( baignoire et douche), et dressing. Un charmant salon tv / bureau, une autre spacieuse chambre avec sa salle de douche.

Niveau inférieur: deux belles chambres dont une en suite, avec chacune sa salle de douche, ouvrant sur le jardin.

Un espace de jeux, une buanderie, de nombreuses pièces de rangement. A l'Etage: une autre chambre avec sa salle de douche, et petite terrasse tropézienne.

A l'Extérieur: de multiples espaces paysagés permettront aux nombreux convives d'apprécier les lieux en toute quiétude, un superbe espace piscine(système au sel) avec son pool-house proposant un salon d'Eté et douche - WC), une chambre d'appoint. Un court de tennis vient parfaire l'ensemble. Prestations: un garage fermé, un double abri garage, nombreux stationnements (8 véhicules), portail automatique, éclairage extérieur, arrosage automatique, climatisation, tout à l'égout, fibre ( internet)

Cette magnifique propriété jouit d'une intimité absolue.

Les informations sur les risques auxquels ce bien est exposé sont disponibles sur le site Géorisques

## CARACTÉRISTIQUES

Type de bien : Maison Surface : 300.0 m<sup>2</sup> NB de pièces : 7 pièces

---

Les informations sur les risques auxquels ce bien est exposé sont disponibles sur le site Géorisques : [www.georisques.gouv.fr](http://www.georisques.gouv.fr)

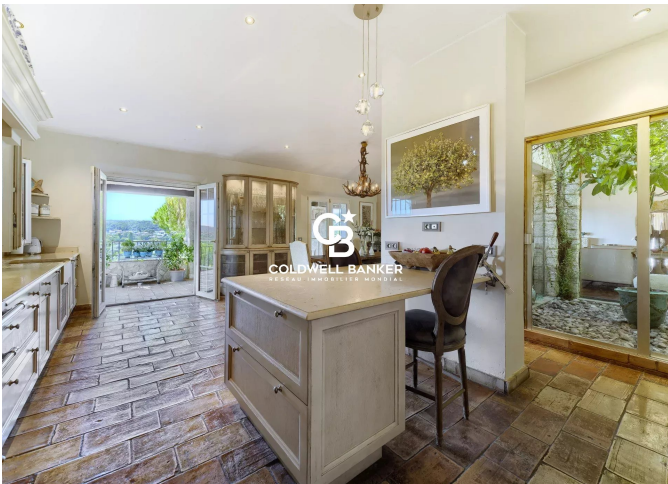
## DIAGNOSTIC DE PERFORMANCE ÉNERGÉTIQUE

Diagnostic de performance énergétique (DPE) : B 72

Indice d'émission de gaz à effet de serre (GES) : C 15



**COLDWELL BANKER**  
**EUROPA REALTY**



777 Route de la Colle  
France, 06570, Saint-Paul-de-Vence



TÉL : +33489973340  
artrealty@coldwellbanker.fr