

Maison Saint-Raphaël 162 m²



PRIX DE VENTE : 649 000 €

EMAIL : ESTERELREALTY.SAINTRAPHAEL@COLDWELLBANKER.FR

DESCRIPTION

Villa provençale de 150 m² située dans le secteur prisé de Valescure à Saint-Raphaël, au calme absolu avec vue mer panoramique du rocher de Roquebrune jusqu'à Cap Camarat.

Datant du début du XIX^e siècle et rénovée récemment, elle offre au rez-de-chaussée une vaste entrée, un séjour lumineux avec cheminée et plafond cathédrale, une suite parentale avec véranda, une seconde chambre, salle de bains balnéo et WC séparé.

En rez-de-jardin, cuisine équipée indépendante, salle à manger, chambre, bureau, salle de bains avec baignoire et douche, WC et terrasse couverte avec coin barbecue. Terrain arboré de 530 m² piscinable, prestations de qualité, toiture et chaudière neuves (2023), garage.

Proche golfs, centre-ville et plages.

CARACTÉRISTIQUES

Type de bien :	Maison	Surface :	162.0 m ²	Taxe foncière :	1€
NB de pièces :	5 pièces	NB de chambres :	3 chambres		

Les informations sur les risques auxquels ce bien est exposé sont disponibles sur le site Géorisques : www.georisques.gouv.fr

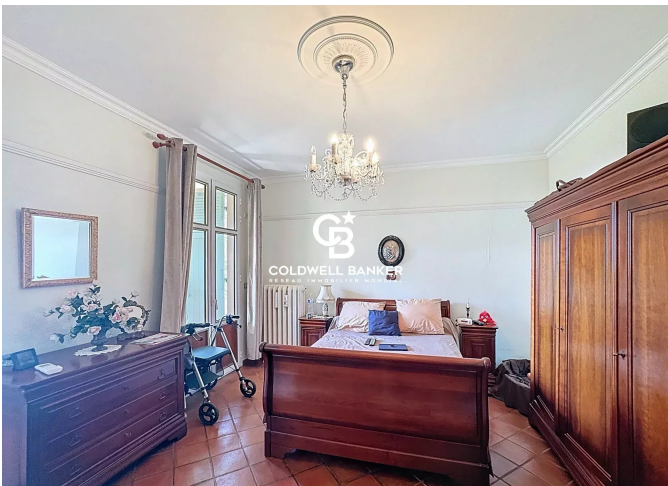
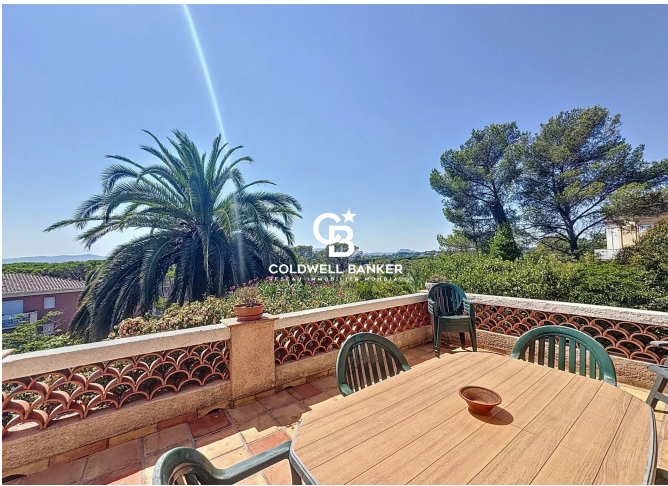
DIAGNOSTIC DE PERFORMANCE ÉNERGÉTIQUE

Diagnostic de performance énergétique (DPE) : D 219

Indice d'émission de gaz à effet de serre (GES) : D 46



COLDWELL BANKER
EUROPA REALTY



44 Avenue du Général Leclerc
France, 83700, Saint-Raphaël



TÉL : +33494193440
esterealty.saintraphael@coldwellb

