

Maison Saint-Raphaël 186 m<sup>2</sup>

---



PRIX DE VENTE : 730 000 €

---

EMAIL : [ESTERELREALTY.SAINTRAPHAEL@COLDWELLBANKER.FR](mailto:ESTERELREALTY.SAINTRAPHAEL@COLDWELLBANKER.FR)



## DESCRIPTION

Grande villa de 186 m<sup>2</sup> construite en 1984, située au calme et sans aucun vis-à-vis, offrant un total de 7 chambres réparties sur trois niveaux.

À l'étage, environ 40 m<sup>2</sup> composés de trois chambres, d'une salle de bains, d'un WC indépendant et d'une petite terrasse.

Au rez-de-chaussée, 80 m<sup>2</sup> comprenant deux chambres avec placards, une salle de bains avec douche, un WC, un salon avec cheminée insert, une cuisine équipée, un office et de grandes terrasses.

En rez-de-jardin, 66 m<sup>2</sup> avec une chambre, un salon, une cuisine, une salle de bains avec douche et un WC, idéal pour un espace indépendant.

La maison dispose également d'un garage avec porte motorisée et fosse de visite, d'une cave, de plusieurs toilettes et d'équipements de confort.

Construction récente, beaux volumes, environnement calme, prestations complètes, idéale pour une grande famille.



## CARACTÉRISTIQUES

Type de bien :	Maison	Surface :	186.0 m <sup>2</sup>	Taxe foncière :	2 €
NB de pièces :	8 pièces	NB de chambres :	7 chambres		

Les informations sur les risques auxquels ce bien est exposé sont disponibles sur le site Géorisques : [www.georisques.gouv.fr](http://www.georisques.gouv.fr)

## DIAGNOSTIC DE PERFORMANCE ÉNERGÉTIQUE

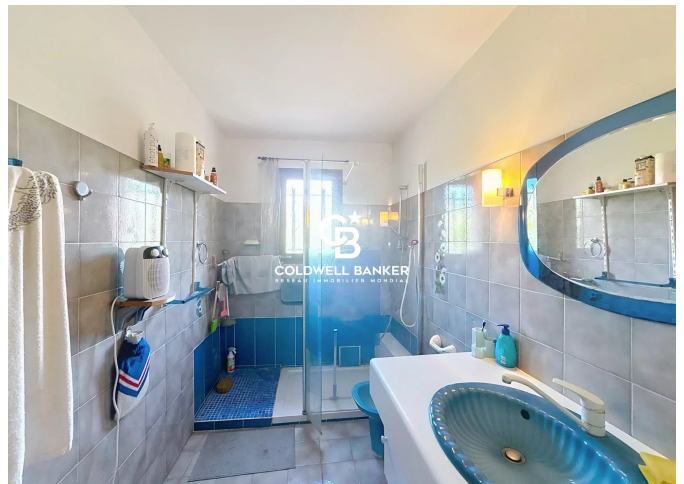
Diagnostic de performance énergétique (DPE) : D 180

Indice d'émission de gaz à effet de serre (GES) : D 30





**COLDWELL BANKER**  
**EUROPA REALTY**



44 Avenue du Général Leclerc  
France, 83700, Saint-Raphaël



TÉL : +33494193440  
esterelrealty.saintraphael@coldwellb

