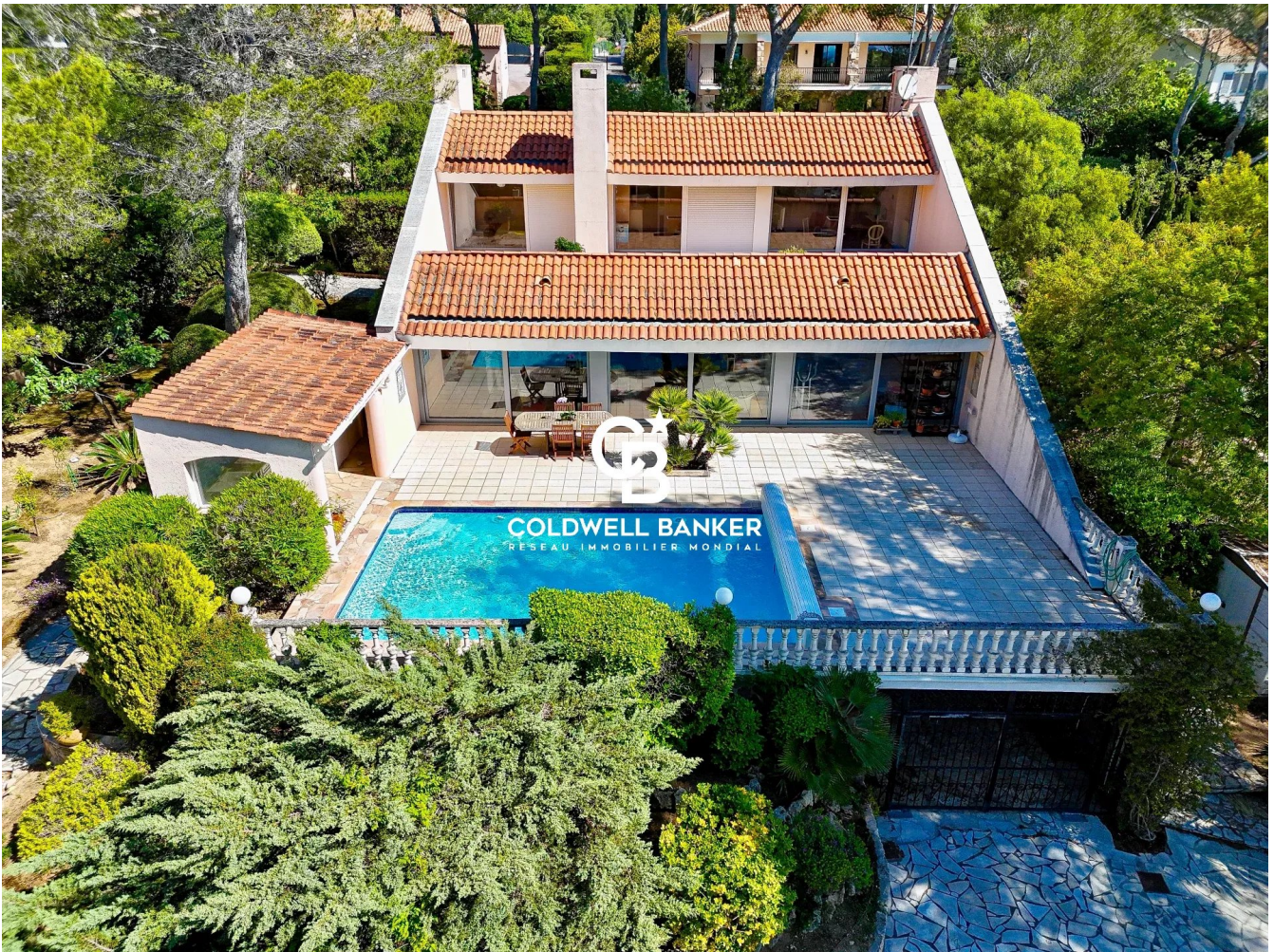


Maison Saint-Raphaël 205 m²



PRIX DE VENTE : 1 250 000 €

EMAIL : ESTERELREALTY.SAINTRAPHAEL@COLDWELLBANKER.FR

DESCRIPTION

Saint-Raphaël Boulouris. Une villa d'architecte de plus de 200 m² sur un terrain de 1400 m² offrant une belle vue dégagée jusqu'à la mer depuis ses deux vastes terrasses exposées Sud.

Cette propriété très lumineuse est composée au rez-de-chaussée d'un hall d'entrée avec WC, d'un séjour de 60 m², d'une cuisine et d'une suite parentale. L'étage se compose de trois chambres spacieuses, chacune ayant accès à la terrasse, ainsi que d'une salle de douche et des toilettes.

Une belle piscine avec cuisine d'été, un grand sous-sol et un double garage complètent ce bien.

Aucun vis-à-vis, calme, à distance de marche des commerces et des plages.

CARACTÉRISTIQUES

Type de bien :	Maison	Surface :	205.0 m ²	Taxe foncière :	3 €
NB de pièces :	5 pièces	NB de chambres :	4 chambres		

Les informations sur les risques auxquels ce bien est exposé sont disponibles sur le site Géorisques : www.georisques.gouv.fr

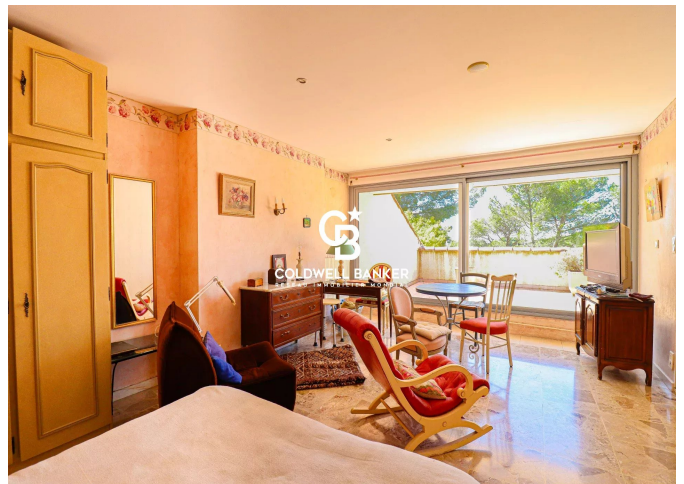
DIAGNOSTIC DE PERFORMANCE ÉNERGÉTIQUE

Diagnostic de performance énergétique (DPE) : D 233

Indice d'émission de gaz à effet de serre (GES) : D 43



COLDWELL BANKER
EUROPA REALTY



44 Avenue du Général Leclerc
France, 83700, Saint-Raphaël



TÉL : +33494193440
esterealty.saintraphael@coldwellb

