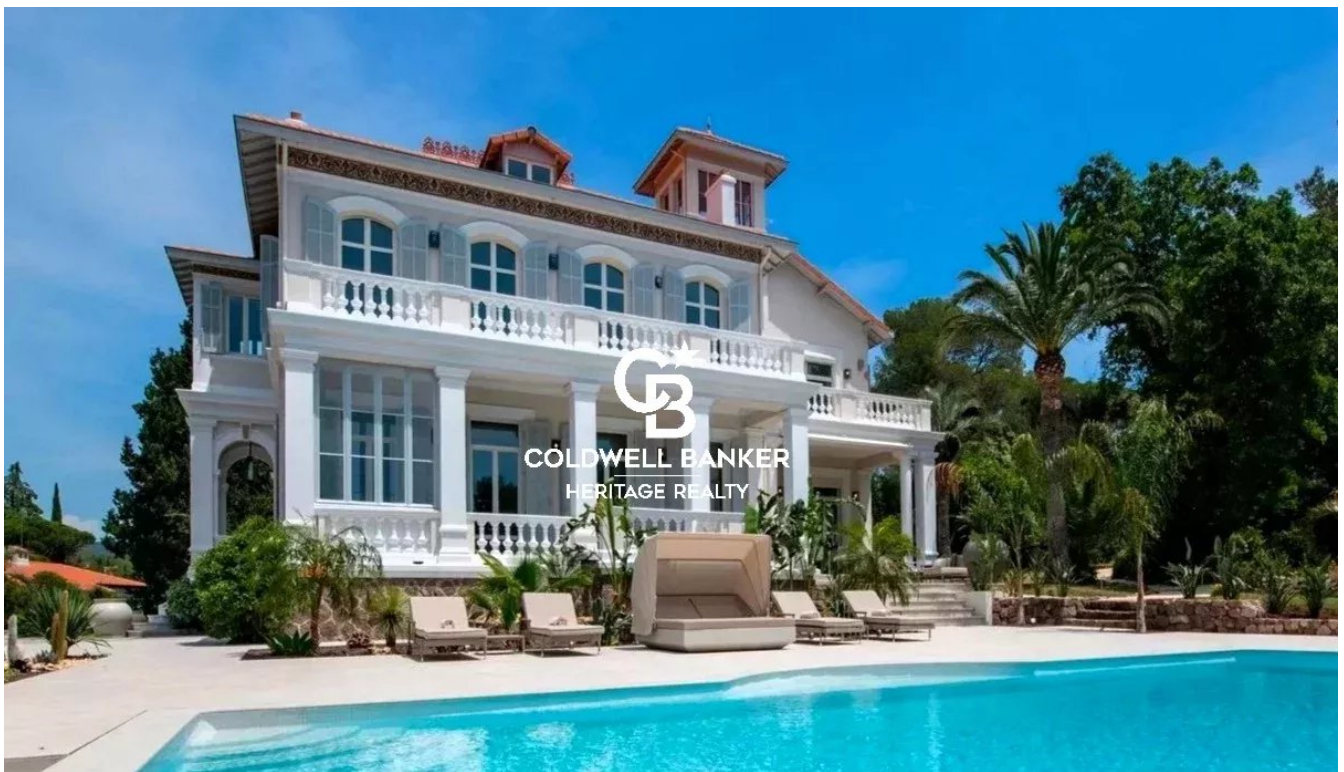


Maison Saint-Raphaël 550 m²



PRIX DE VENTE : 5 700 000 €

EMAIL : CHRISTOPHE.RIGAL@COLDWELLBANKER.FR

DESCRIPTION

Nous avons le plaisir de vous proposer un morceau de l'histoire balnéaire de la Côte d'Azur avec la magnifique villa Bel Respiro, construite en 1893 par l'illustre architecte Pierre Aublé.

Cette élégante demeure, d'une superficie de 550 m², s'inscrit dans le prestigieux patrimoine de Saint-Raphaël.

Nichée au cœur du quartier historique de Valescure, cette villa palladienne est entourée d'un parc protégé de 9 000 m², où se mêlent chênes lièges majestueux, cèdres imposants, cyprès élancés, figuiers et palmiers aux essences exotiques.

À seulement 8 minutes des plages et à proximité immédiate de deux golfs renommés et des commodités locales, cette résidence offre un cadre de vie incomparable.

La villa Bel Respiro marie harmonieusement l'authenticité de son architecture d'époque avec des aménagements intérieurs modernes et luxueux. Chaque détail est soigneusement pensé, préservant les éléments patrimoniaux tels que les cheminées d'époque, les peintures ornementales et les matériaux nobles, pour offrir un cadre de vie empreint d'élégance et de raffinement.

Cette demeure d'exception propose 5 chambres et 5 salles de bains réparties sur deux étages, avec une chambre d'enfant sous les toits pour des moments de jeux inoubliables.

À l'extérieur, une vaste piscine à débordement et de généreuses terrasses orientées plein sud invitent à profiter des doux rayons du soleil en toute intimité, en famille ou entre amis.

Un appartement pour le gardien ou les invités complète cette propriété, offrant la possibilité d'aménager un espace spa, un centre de remise en forme ou même un simulateur de golf selon vos envies.

Le sous-sol de la villa abrite un espace détente avec salle de jeux, salle de cinéma et cave à vin, ajoutant une dimension de luxe et de confort supplémentaire à cette résidence d'exception.

La villa Bel Respiro offre également des possibilités d'aménagement supplémentaires, avec la possibilité de séparer une parcelle de 2 200 m² ou de construire une villa supplémentaire, un terrain de tennis ou un espace spa, selon vos projets et vos besoins.

Véritable joyau de la Riviera française, la villa Bel Respiro incarne le mariage parfait entre le charme intemporel de l'ancien et les prestations modernes les plus raffinées, offrant une expérience de vie incomparable dans l'un des lieux les plus prisés de la Côte d'Azur.

Les informations sur les risques auxquels ce bien est exposé sont disponibles sur le site Géorisques :

CARACTÉRISTIQUES

Type de bien :	Maison	Surface :	550.0 m ²	NB de pièces :	14 pièces
NB de chambres :	5 chambres				

Les informations sur les risques auxquels ce bien est exposé sont disponibles sur le site Géorisques : www.georisques.gouv.fr

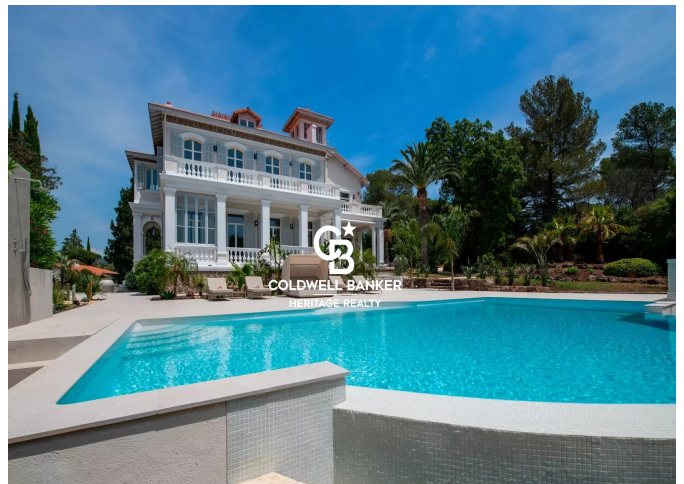
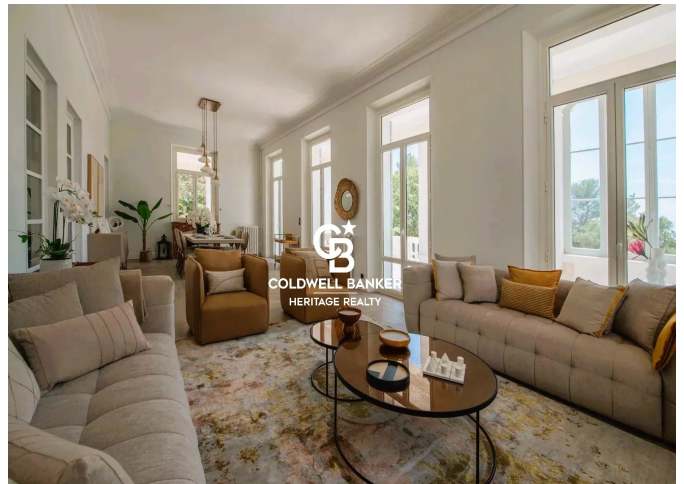
DIAGNOSTIC DE PERFORMANCE ÉNERGÉTIQUE

Diagnostic de performance énergétique (DPE) : Not applicable -1

Indice d'émission de gaz à effet de serre (GES) : Not applicable -1



COLDWELL BANKER
EUROPA REALTY



46 Avenue Maréchal Foch
France, 69006, Lyon



TÉL : +33472151121
christophe.rigal@coldwellbanker.fr