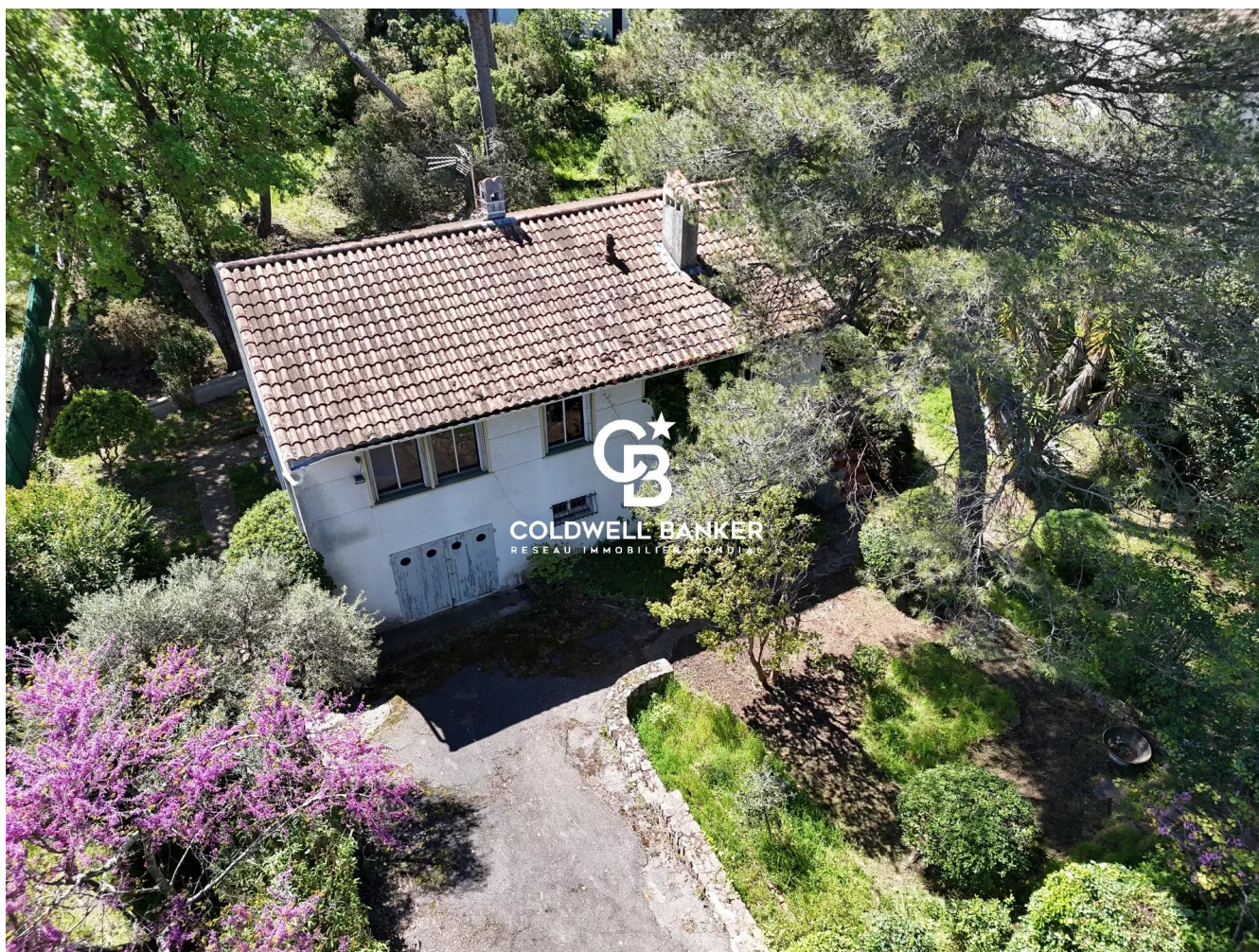


Maison Saint-Raphaël 90 m<sup>2</sup>

---



PRIX DE VENTE : 580 000 €

---

EMAIL : [ESTERELREALTY.SAINTRAPHAEL@COLDWELLBANKER.FR](mailto:ESTERELREALTY.SAINTRAPHAEL@COLDWELLBANKER.FR)

EXCLUSIVITÉ



## DESCRIPTION

Dans un quartier prisé de Valescure, villa à rénover d' environ 90 m<sup>2</sup> habitables composé d'un séjour - salon, une cuisine indépendante, 3 chambres, 1 SDB, 1 WC.

Annexes d'environ 90m<sup>2</sup> : garage et dépendance pouvant servir d'appartement.

Terrain de 1260 m<sup>2</sup>



## CARACTÉRISTIQUES

---

Type de bien :	Maison	Surface :	90.0 m <sup>2</sup>	NB de pièces :	5 pièces
NB de chambres :	4 chambres				

---

Les informations sur les risques auxquels ce bien est exposé sont disponibles sur le site Géorisques : [www.georisques.gouv.fr](http://www.georisques.gouv.fr)

## DIAGNOSTIC DE PERFORMANCE ÉNERGÉTIQUE

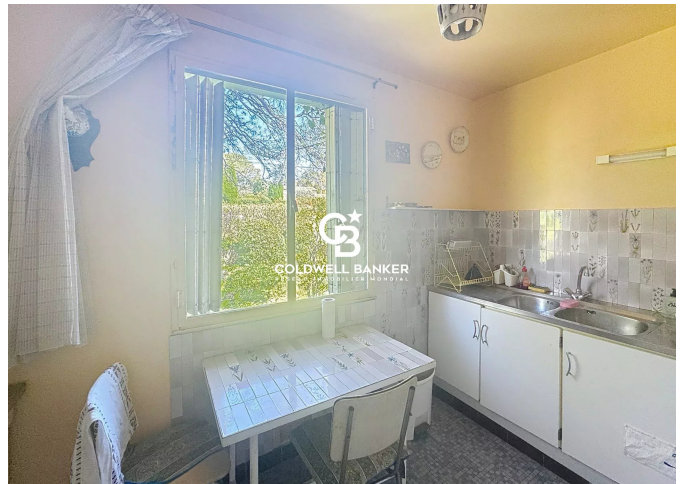
Diagnostic de performance énergétique (DPE) : D 194

Indice d'émission de gaz à effet de serre (GES) : D 42





**COLDWELL BANKER**  
**EUROPA REALTY**



44 Avenue du Général Leclerc  
France, 83700, Saint-Raphaël



TÉL : +33494193440  
[esterealty.saintraphael@coldwellb](mailto:esterealty.saintraphael@coldwellb)

