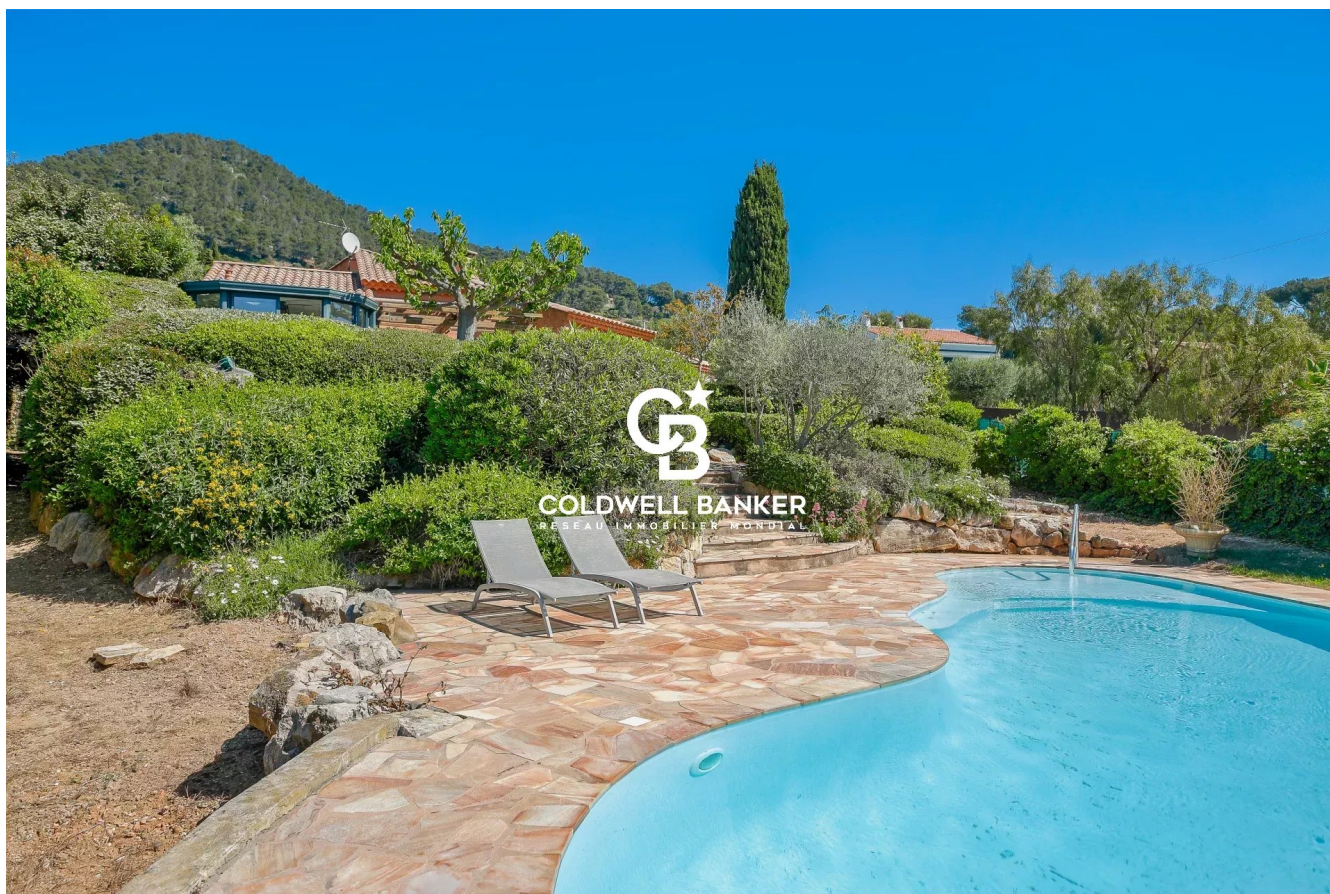


Maison Carqueiranne 192 m<sup>2</sup>

---



PRIX DE VENTE : 1 595 000 €

---

EMAIL : [VIRGINIE.BERTRAND@COLDWELLBANKER.FR](mailto:VIRGINIE.BERTRAND@COLDWELLBANKER.FR)

## DESCRIPTION

Carqueiranne, dans un environnement résidentiel calme et très recherché, cette élégante villa de style néo-provençal bénéficie d'un emplacement rare, permettant un accès à pied au village et aux commodités.

Édifiée sur un magnifique terrain paysager de 1 424 m<sup>2</sup>, la propriété profite d'une exposition plein sud, offrant un ensoleillement optimal tout au long de la journée ainsi qu'une vue mer dégagée dans un cadre privilégié.

Dès l'entrée, la maison séduit par ses volumes généreux et sa luminosité exceptionnelle. Le vaste séjour, sublimé par une belle hauteur sous plafond et une cheminée, s'ouvre harmonieusement sur les espaces extérieurs.

Une mezzanine élégante vient structurer les volumes et offre un espace supplémentaire idéal pour un bureau, un salon ou une suite d'appoint. Cet espace dispose de sa propre salle d'eau avec toilettes, apportant confort et indépendance.

La villa développe un plain-pied de vie confortable, comprenant 5 chambres, un dressing, une salle de bains et deux salles d'eau, dont une située au niveau de la mezzanine.

La véranda, baignée de lumière, prolonge les espaces de vie et invite à profiter du jardin en toute saison. Elle se complète d'une agréable terrasse à l'abri du vent, sous tonnelle, idéale pour des moments de détente ou des repas en extérieur.

À l'extérieur, le jardin soigneusement paysagé dévoile une piscine de forme libre parfaitement intégrée, entourée d'espaces de détente, avec en toile de fond la mer, le village et les collines environnantes.

Un garage en sous-sol, une cave ainsi que plusieurs pièces annexes complètent ce bien, avec un accès direct à la maison.

Virginie Bertrand-Bondil  
COLDWELL BANKER BEAU RIVAGE  
RCS 977 802 644  
RCP PRO GAN ASSURANCES 314959512000  
+33 (0)6 24 29 28 59  
virginie.bertrand@coldwellbanker.fr

Ce bien est situé dans une zone soumise à l'obligation de débroussaillage.

Les informations sur les risques auxquels ce bien est exposé sont disponibles sur le site Géorisques :

[www.georisques.gouv.fr](http://www.georisques.gouv.fr)

## CARACTÉRISTIQUES

Type de bien :	Maison	Surface :	192.0 m <sup>2</sup>	Taxe foncière :	4 €
NB de pièces :	7 pièces	NB de chambres :	5 chambres		

Les informations sur les risques auxquels ce bien est exposé sont disponibles sur le site Géorisques : [www.georisques.gouv.fr](http://www.georisques.gouv.fr)

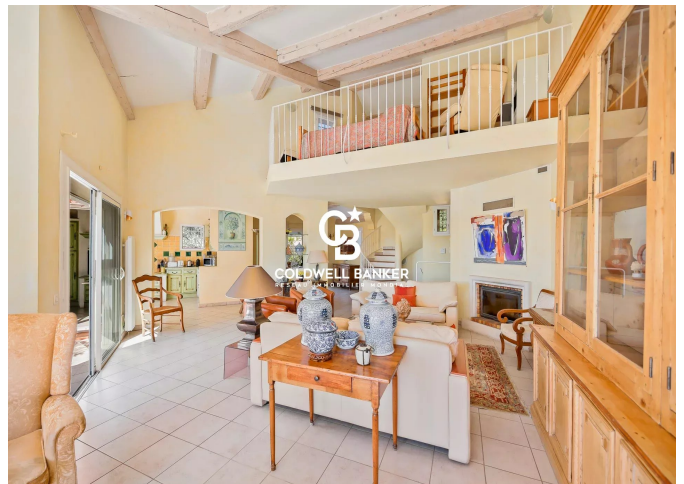
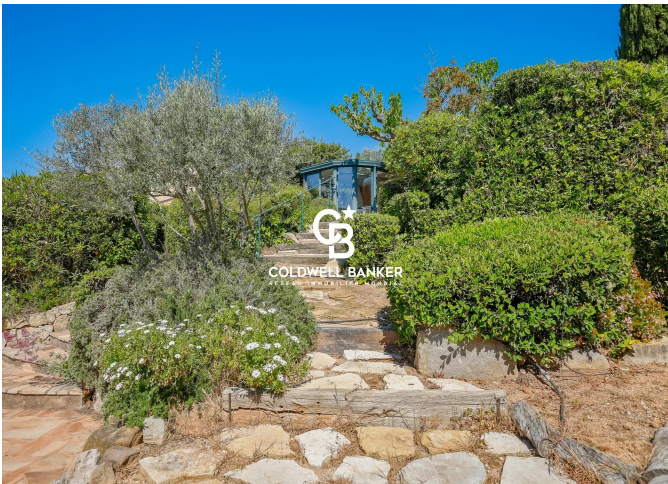
## DIAGNOSTIC DE PERFORMANCE ÉNERGÉTIQUE

Diagnostic de performance énergétique (DPE) : C 123

Indice d'émission de gaz à effet de serre (GES) : A 4



**COLDWELL BANKER**  
**EUROPA REALTY**



26 Avenue du Général de Gaulle  
France, 83320, Carqueiranne



TÉL : +33494624786  
[virginie.bertrand@coldwellbanker.fr](mailto:virginie.bertrand@coldwellbanker.fr)