

Maison Les Adrets-de-l'Estérel 115 m<sup>2</sup>

---



PRIX DE VENTE : 699 000 €

---

EMAIL : [ESTERELREALTY.SAINTRAPHAEL@COLDWELLBANKER.FR](mailto:ESTERELREALTY.SAINTRAPHAEL@COLDWELLBANKER.FR)



## DESCRIPTION

Située aux Adrets-de-l'Estérel, dans un environnement calme et verdoyant, cette maison de 120 m<sup>2</sup> entièrement rénovée saura séduire les amateurs de nature et de confort moderne.

Exposée plein sud, elle profite d'une luminosité exceptionnelle grâce à sa grande baie vitrée à galandage ouvrant sur une vue dégagée sur le Mont Vinaigre et le massif de l'Estérel.

Édifiée sur un terrain arboré de 1 305 m<sup>2</sup> avec portail électrique, elle allie prestations haut de gamme et cadre de vie paisible, sans vis-à-vis.

Elle dispose de 3 chambres avec chacune sa salle de bain privative, d'un bureau avec dressing, d'une cuisine américaine neuve entièrement équipée avec électroménager moderne dont un frigo américain, ainsi qu'une piscine au sel avec douche extérieure.

Côté dépendances, vous trouverez un garage avec fosse mécanique, une cave, un carport pour 3 voitures, un abri de jardin et un abri bois. La maison est équipée de moustiquaires dans toutes les pièces, de panneaux solaires pour l'eau chaude et d'un poêle à bois pour un confort optimal.

Avec ses 5 pièces principales, ses 120 m<sup>2</sup> habitables, son exposition plein sud, son jardin, sa terrasse, ses 6 places de stationnement et sa rénovation complète, elle représente un bien rare dans un cadre naturel préservé, tout en restant à proximité des axes principaux.



## CARACTÉRISTIQUES

---

Type de bien :	Maison	Surface :	115.0 m <sup>2</sup>	NB de pièces :	5 pièces
NB de chambres :	4 chambres				

---

Les informations sur les risques auxquels ce bien est exposé sont disponibles sur le site Géorisques : [www.georisques.gouv.fr](http://www.georisques.gouv.fr)

## DIAGNOSTIC DE PERFORMANCE ÉNERGÉTIQUE

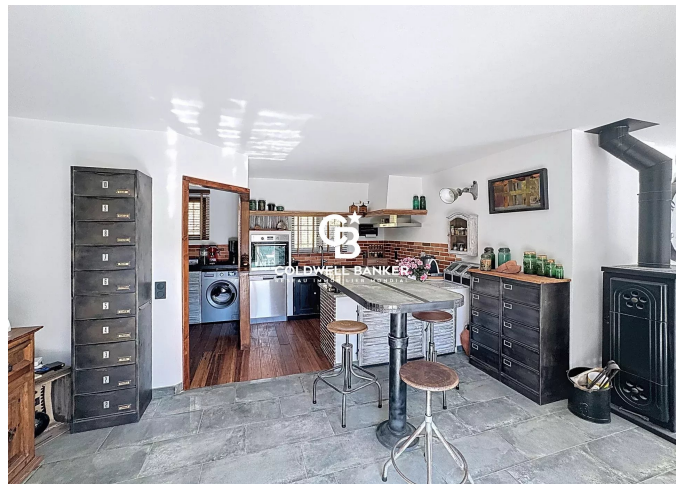
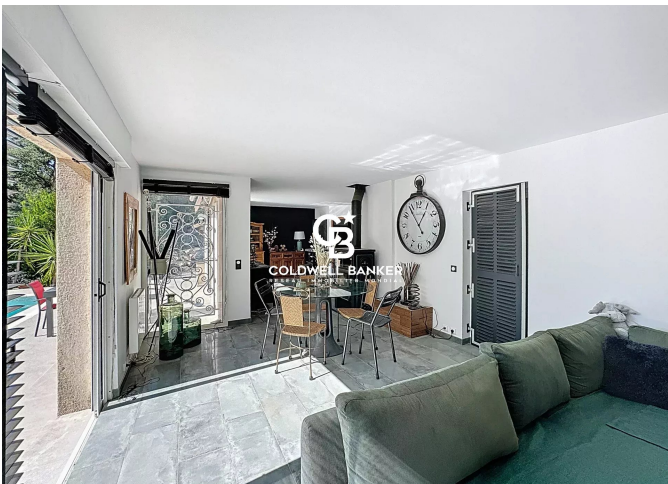
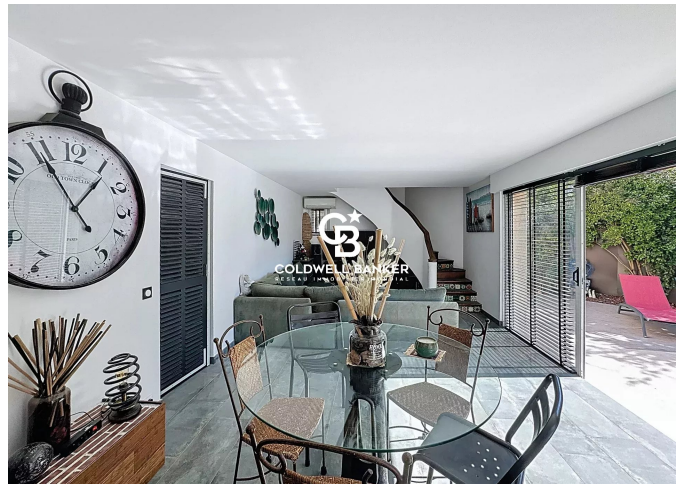
Diagnostic de performance énergétique (DPE) : C 139

Indice d'émission de gaz à effet de serre (GES) : A 4





**COLDWELL BANKER**  
**EUROPA REALTY**



44 Avenue du Général Leclerc  
France, 83700, Saint-Raphaël



TÉL : +33494193440  
esterealty.saintraphael@coldwellb

