

Maison Ramatuelle 344 m<sup>2</sup>

---



PRIX DE VENTE : 4 400 000 €

---

EMAIL : [STBARTH.AZUR@COLDWELLBANKER.FR](mailto:STBARTH.AZUR@COLDWELLBANKER.FR)

## DESCRIPTION

À quelques pas du village authentique de Ramatuelle et à seulement cinq minutes des plages emblématiques de Pampelonne, ce mas provençal rare et raffiné développe plus de 350 m<sup>2</sup> habitables, au cœur de deux hectares de garrigue méditerranéenne.

Entièrement rénovée avec soin, la propriété allie le charme de l'architecture traditionnelle au confort des prestations contemporaines, avec un séjour cathédrale de 80 m<sup>2</sup>, sublimé par une cheminée monumentale, s'ouvre sur une cuisine professionnelle entièrement équipée, pensée pour des instants de partage et de convivialité.

La demeure propose huit chambres en suite, dont deux avec entrée indépendante et une avec cheminée, terrasse privée et sols en pierre de Bourgogne, chaque espace a été imaginé pour offrir luxe, intimité et bien-être.

Les extérieurs invitent à la détente avec une piscine chauffée bordée de terrasses en tomettes naturelles, un terrain de pétanque, une salle de sport, un home cinéma, une cave à vins, un double garage et de nombreux stationnements

Un sentier privé mène à un point de vue spectaculaire embrassant le Golfe de Saint-Tropez, les Alpes du Sud, la baie de Cannes et les Îles de Lérins

L'environnement est paisible, entouré de vignes et de nature, tout en restant à dix minutes de Saint-Tropez, à proximité immédiate de Gassin et de La Croix Valmer.

Un véritable havre de paix pour les amoureux de la Provence, offrant également un fort potentiel locatif sur le Golfe de St Tropez.

## CARACTÉRISTIQUES

Type de bien :	Maison	Surface :	344.94 m <sup>2</sup>	Taxe foncière :	5 €
NB de pièces :	12 pièces	NB de chambres :	8 chambres		

Les informations sur les risques auxquels ce bien est exposé sont disponibles sur le site Géorisques : [www.georisques.gouv.fr](http://www.georisques.gouv.fr)

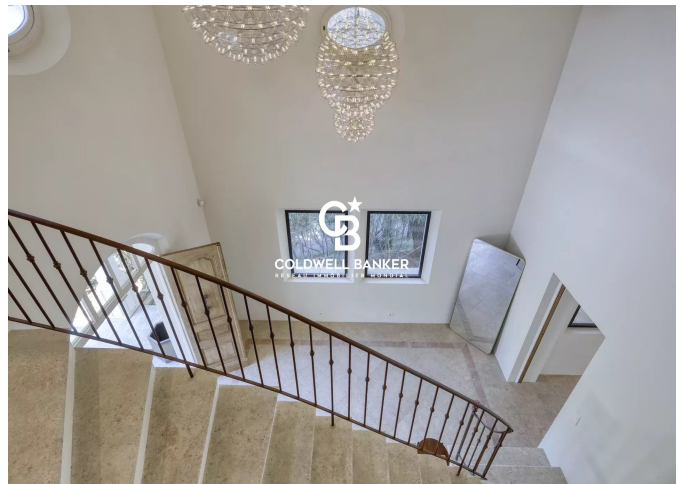
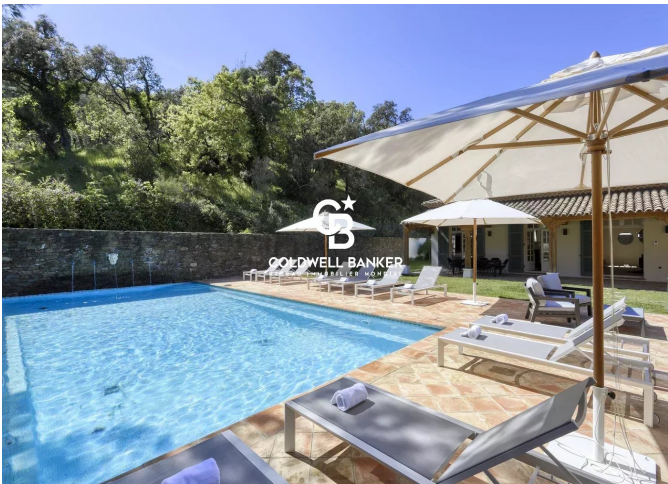
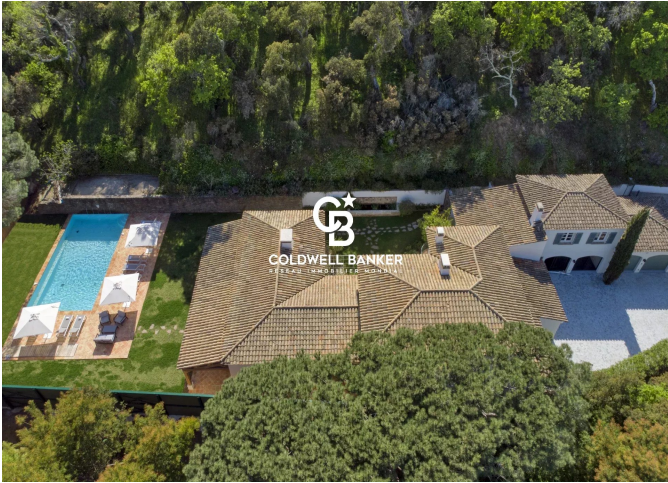
## DIAGNOSTIC DE PERFORMANCE ÉNERGÉTIQUE

Diagnostic de performance énergétique (DPE) : C 151

Indice d'émission de gaz à effet de serre (GES) : C 28



**COLDWELL BANKER**  
**EUROPA REALTY**



50 Avenue Etienne Gola  
France, 97133, Saint-Barthélemy



TÉL : +33659655459  
[stbarth.azur@coldwellbanker.fr](mailto:stbarth.azur@coldwellbanker.fr)