

Maison Rayol-Canadel-sur-Mer 135 m²



PRIX DE VENTE : 2 240 000 €

EMAIL : STBARTH.AZUR@COLDWELLBANKER.FR

DESCRIPTION

Cette villa de plain pied, idéalement située à proximité immédiate de la plage, incarne une vision aboutie du luxe contemporain face à la mer. Véritable adresse d'exception, elle offre un cadre de vie rare où l'élégance architecturale se conjugue à une vue mer saisissante.

Édifiée sur une parcelle de 846 m², la propriété développe 135 m² d'espaces soigneusement pensés pour un art de vivre tout en confort et sérénité. Dès l'entrée, l'atmosphère se veut chaleureuse et raffinée. La cuisine ouverte s'intègre avec harmonie à une superbe pièce de vie d'environ 60 m², baignée de lumière, créant une continuité naturelle entre intérieur et extérieur. Le rez-de-chaussée accueille également une belle distribution nuit avec une suite disposant de sa salle d'eau, ainsi que deux chambres confortables et d'une salle d'eau avec WC, offrant un confort optimal pour la famille comme pour les invités.

À l'extérieur, la villa se prolonge par un jardin paysager, une terrasse tournée vers l'horizon et une piscine invitant à la détente. Un parking couvert ainsi qu'une annexe viennent parfaire les prestations haut de gamme de cette propriété, idéale pour profiter pleinement de la douceur de vivre en bord de mer.

CARACTÉRISTIQUES

Type de bien :	Maison	Surface :	135.77 m ²	NB de pièces :	4 pièces
NB de chambres :	3 chambres				

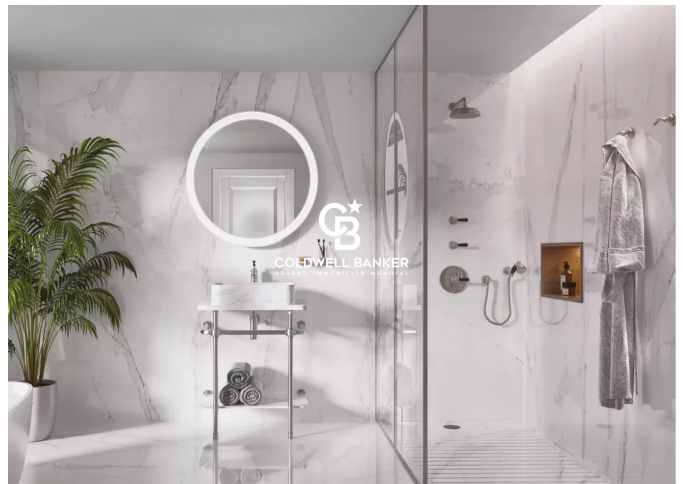
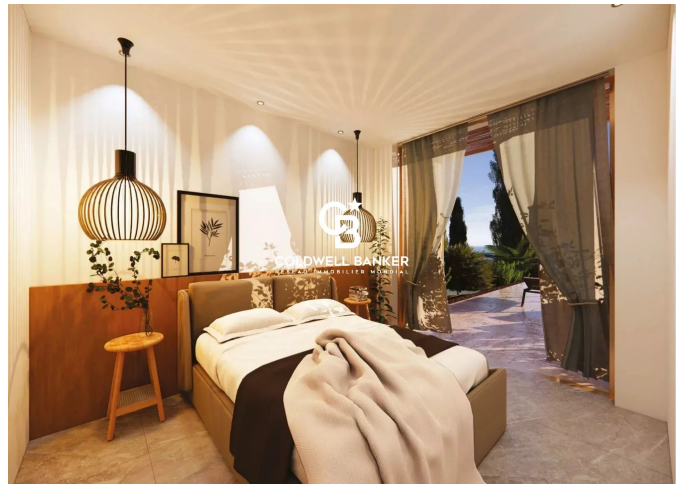
Les informations sur les risques auxquels ce bien est exposé sont disponibles sur le site Géorisques : www.georisques.gouv.fr

DIAGNOSTIC DE PERFORMANCE ÉNERGÉTIQUE

Diagnostic de performance énergétique (DPE) : A 32



COLDWELL BANKER
EUROPA REALTY



50 Avenue Etienne Gola
France, 97133, Saint-Barthélemy



TÉL : +33659655459
stbarth.azur@coldwellbanker.fr