

Maison Saint-Raphaël 142 m²



PRIX DE VENTE : 988 000 €

EMAIL : STANDINGREALTY@COLDWELLBANKER.FR

DESCRIPTION

Villa de charme plain-pied avec piscine – Valescure

Située dans l'un des domaines les plus prisés de Valescure, au calme tout en étant à proximité des commerces, cette villa entièrement de plain-pied a été récemment rénovée et offre des prestations raffinées.

Elle se compose d'une entrée avec placard, d'un double séjour lumineux, d'une salle à manger ouverte sur une cuisine aménagée et équipée, ainsi que d'une buanderie. L'espace nuit comprend deux suites avec salle d'eau et WC privatif, un WC invité et une mezzanine ouverte sur le séjour, idéale pour un bureau ou une chambre d'appoint.

Le tout est implanté sur un terrain d'environ 1 400 m² soigneusement aménagé, agrémenté d'une piscine au sel, d'une terrasse plein sud partiellement couverte avec espace BBQ et d'une cave. Plusieurs véhicules peuvent être stationnés sur le terrain, complété par un abri voiture.

Cette villa conjugue calme, confort et art de vivre dans un cadre sécurisé et privilégié, parfaite pour une résidence principale ou secondaire sur la Côte d'Azur.

Honoraires à la charge du vendeur.

Taxe foncière :3500 EUR/an.

Les informations sur les risques auxquels ce bien est exposé sont disponibles sur le site Géorisques : georisques.gouv.fr

CARACTÉRISTIQUES

Type de bien :	Maison	Surface :	142.0 m ²	Taxe foncière :	3 €
NB de pièces :	4 pièces	NB de chambres :	2 chambres		

Les informations sur les risques auxquels ce bien est exposé sont disponibles sur le site Géorisques : www.georisques.gouv.fr

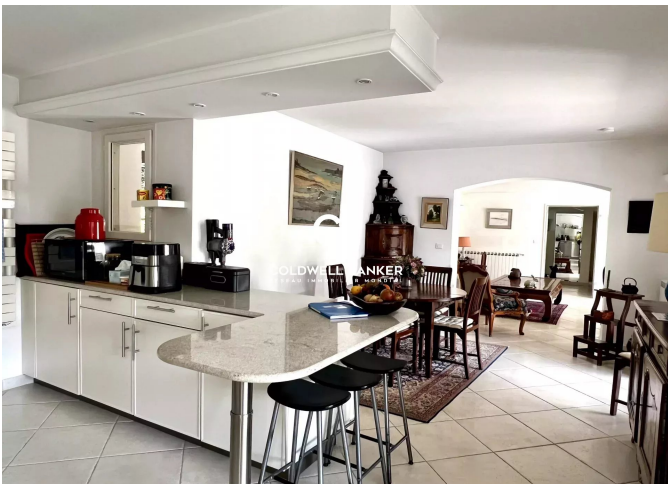
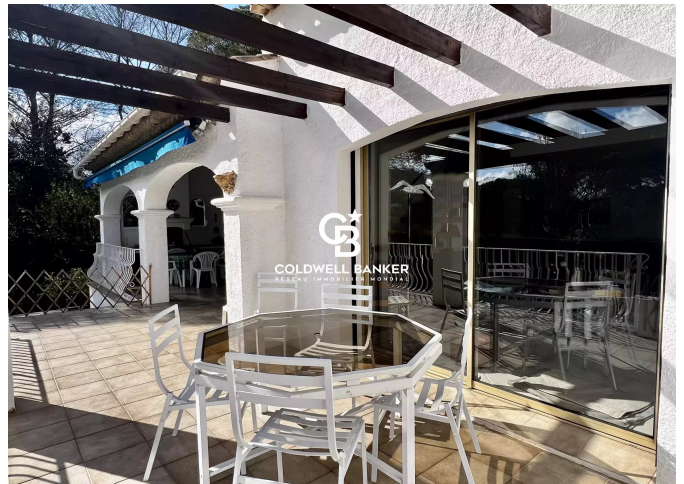
DIAGNOSTIC DE PERFORMANCE ÉNERGÉTIQUE

Diagnostic de performance énergétique (DPE) : C 152

Indice d'émission de gaz à effet de serre (GES) : C 24



COLDWELL BANKER
EUROPA REALTY



11 rue Chauvain
France, 06000, Nice



TÉL : +33493852932
standingrealty@coldwellbanker.fr