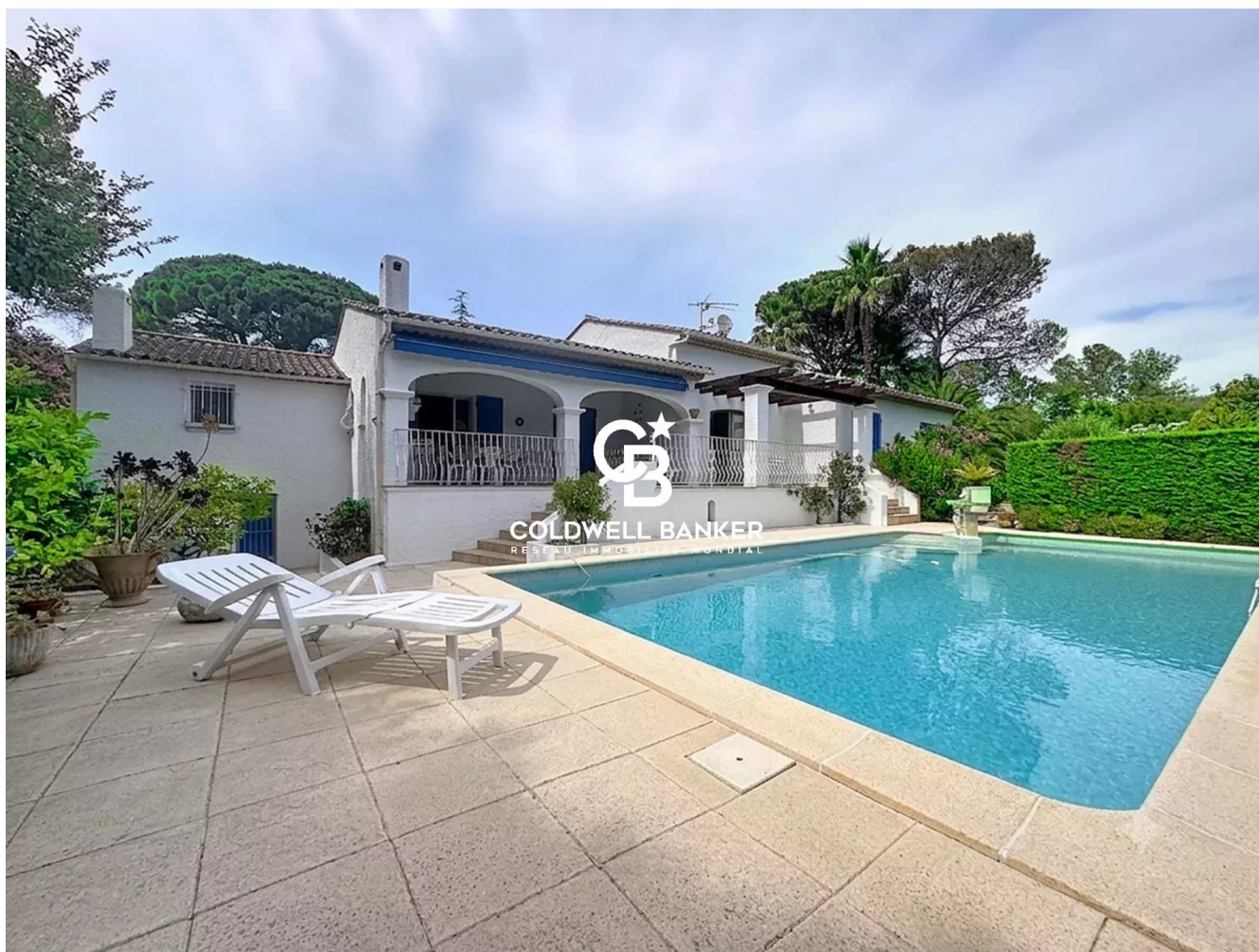


Maison Saint-Raphaël 142 m²



PRIX DE VENTE : 988 000 €

EMAIL : ESTERELREALTY.SAINTRAPHAEL@COLDWELLBANKER.FR

DESCRIPTION

Nichée dans l'un des domaines privés les plus recherchés de Valescure, cette superbe villa de plain-pied récemment rénovée séduit par son élégance intemporelle, ses prestations raffinées et son environnement privilégié, alliant quiétude absolue et proximité immédiate des commodités.

Dès l'entrée, les volumes généreux et la luminosité omniprésente créent une atmosphère chaleureuse et contemporaine.

Le vaste espace de réception comprend un double séjour baigné de lumière, prolongé par une salle à manger conviviale ouverte sur une cuisine entièrement aménagée et équipée aux finitions soignées.

Une buanderie complète cet espace de vie pensé pour un confort quotidien optimal.

L'espace nuit offre deux magnifiques suites disposant chacune de leur salle d'eau privative et de toilettes, garantissant intimité et bien-être à leurs occupants.

Une élégante mezzanine ouverte sur le séjour, idéale pour un bureau, un salon de lecture ou une chambre d'appoint, viennent parfaire l'ensemble.

Édifiée sur un terrain paysager d'environ 1 400 m², parfaitement entretenu, la propriété invite à la détente et à l'art de vivre méditerranéen. Une piscine au sel s'intègre harmonieusement dans cet écrin de verdure, tandis qu'une vaste terrasse exposée plein sud, partiellement couverte, accueille un espace barbecue propice aux réceptions en famille ou entre amis.

Une cave, un abri voiture ainsi que de nombreuses places de stationnement complètent les prestations de cette propriété de qualité.

Un bien rare sur le marché, conjuguant confort, élégance et sérénité dans un cadre sécurisé et privilégié, idéal en résidence principale comme en pied-à-terre d'exception sur la Côte d'Azur.

Taxe foncière : 3 500 € / an

Presentation brochure - MEMORANDUM

Vanessa SOARES - Williams AUREILLE

Prestige Real Estate consultant - Global Luxury Brand Spécialist

Esterel Realty Coldwell Banker - Coldwell Banker Europe

+33 (0) 672 852 109 +33 (0) 682 822 539

vanessa.soares@coldwellbanker.fr
williams.aureille@coldwellbanker.fr

44 Avenue du Général Leclerc
France, 83700, Saint-Raphaël



TÉL : +33494193440
esterelrealty.saintraphael@coldwellb

CARACTÉRISTIQUES

Type de bien :	Maison	Surface :	142.0 m ²	NB de pièces :	4 pièces
NB de chambres :	2 chambres				

Les informations sur les risques auxquels ce bien est exposé sont disponibles sur le site Géorisques : www.georisques.gouv.fr

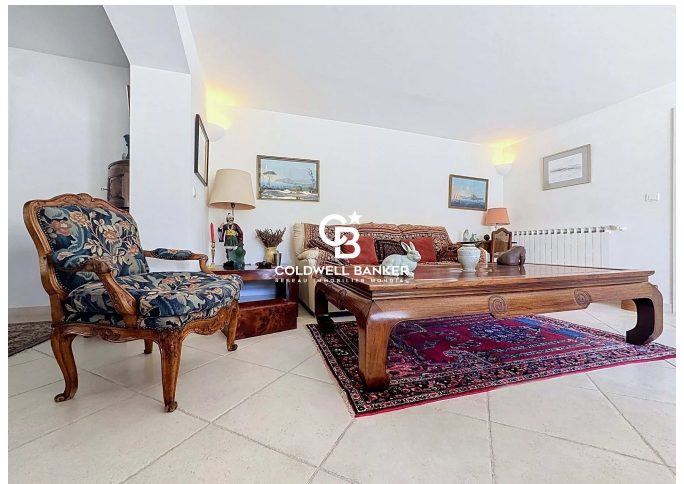
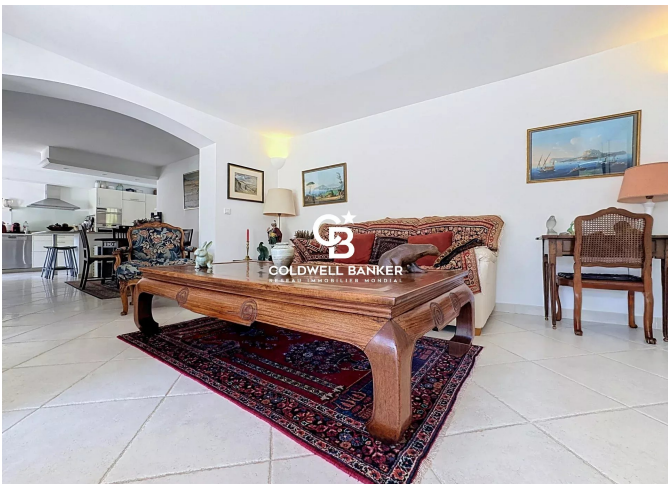
DIAGNOSTIC DE PERFORMANCE ÉNERGÉTIQUE

Diagnostic de performance énergétique (DPE) : C 152

Indice d'émission de gaz à effet de serre (GES) : C 24



COLDWELL BANKER
EUROPA REALTY



44 Avenue du Général Leclerc
France, 83700, Saint-Raphaël



TÉL : +33494193440
esterealty.saintraphael@coldwellb

