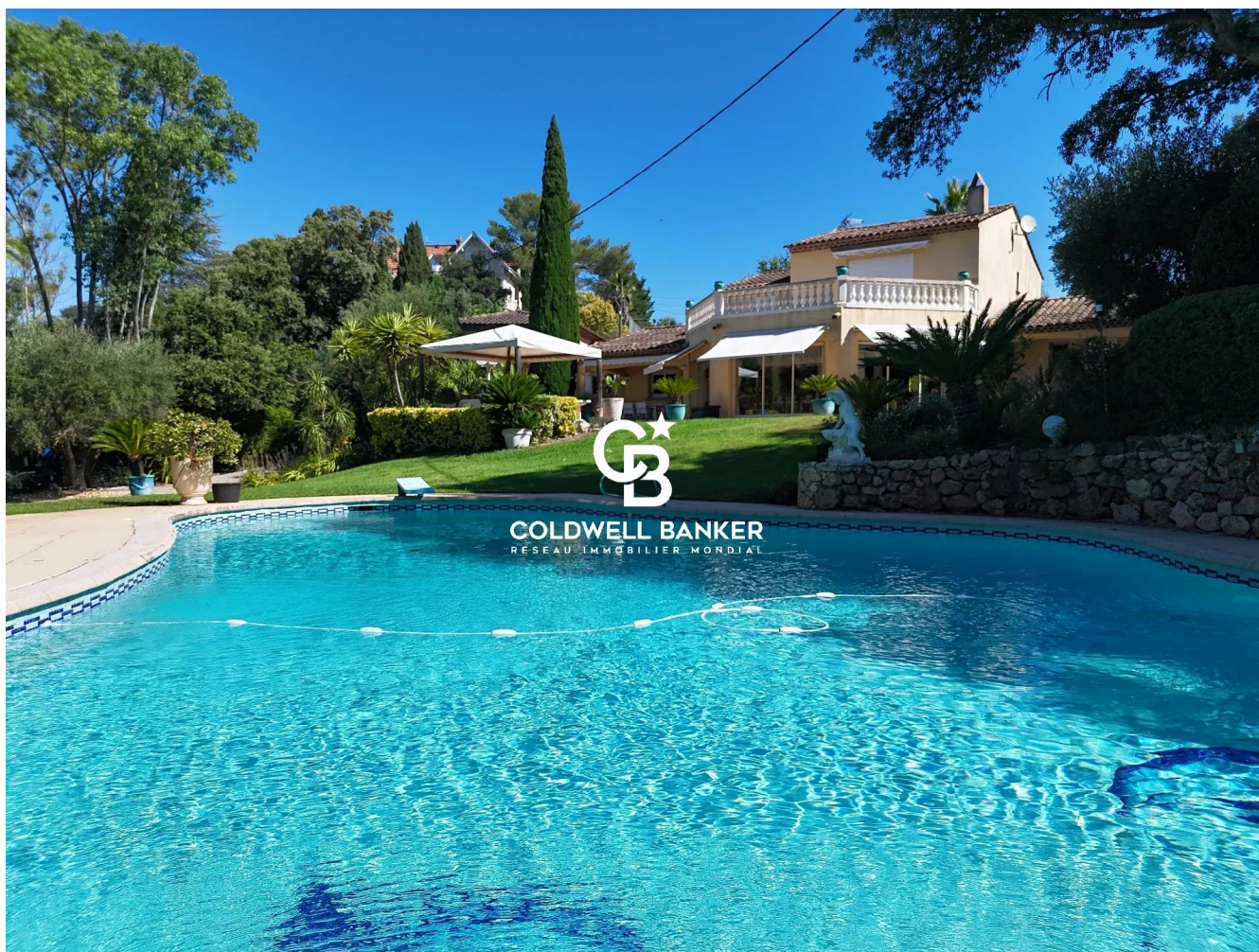


Maison Saint-Raphaël 350 m<sup>2</sup>

---



PRIX DE VENTE : 3 200 000 €

---

EMAIL : [ESTERELREALTY.SAINTRAPHAEL@COLDWELLBANKER.FR](mailto:ESTERELREALTY.SAINTRAPHAEL@COLDWELLBANKER.FR)



## DESCRIPTION

Coldwell Banker vous présente cette somptueuse propriété d'inspiration néo-provençale de 350 m<sup>2</sup>, idéalement située au cœur du très recherché quartier de Valescure.

Édifiée sur un magnifique terrain paysager de 4196m<sup>2</sup>, cette demeure de caractère séduit par ses généreux volumes, sa superbe piscine et son terrain de tennis privé, offrant un cadre de vie rare et privilégié.

Dès l'entrée, vous découvrirez une vaste pièce de réception baignée de lumière, composée d'un élégant séjour et d'une salle à manger, ouverts sur les terrasses et le jardin. Une cuisine indépendante entièrement aménagée et équipée complète harmonieusement les espaces de vie.

La partie nuit propose quatre magnifiques suites, dont deux de plain-pied, garantissant un confort optimal au quotidien.

Un double garage vient parfaire les prestations de cette propriété d'exception, idéale en résidence principale comme secondaire.

Une adresse prestigieuse, un environnement privilégié et des prestations haut de gamme font de cette villa une opportunité rare sur le secteur de Valescure.



## CARACTÉRISTIQUES

---

Type de bien :	Maison	Surface :	350.0 m <sup>2</sup>	NB de pièces :	7 pièces
NB de chambres :	4 chambres				

---

Les informations sur les risques auxquels ce bien est exposé sont disponibles sur le site Géorisques : [www.georisques.gouv.fr](http://www.georisques.gouv.fr)

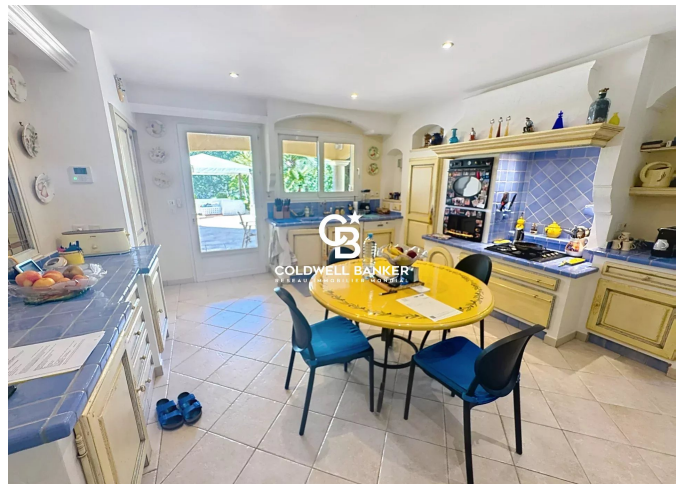
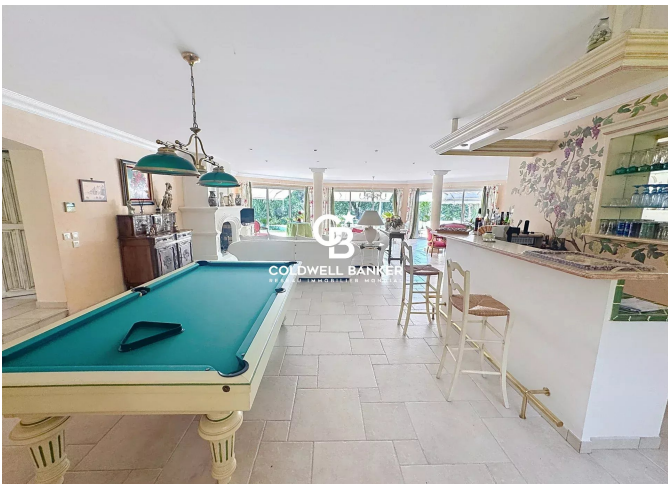
## DIAGNOSTIC DE PERFORMANCE ÉNERGÉTIQUE

Diagnostic de performance énergétique (DPE) : C 121





**COLDWELL BANKER**  
**EUROPA REALTY**



44 Avenue du Général Leclerc  
France, 83700, Saint-Raphaël



TÉL : +33494193440  
[esterealty.saintraphael@coldwellb](mailto:esterealty.saintraphael@coldwellb)

