

Maison Sainte-Maxime 270 m²



PRIX DE VENTE : 11 000 000 €

EMAIL : STBARTH.AZUR@COLDWELLBANKER.FR

DESCRIPTION

Établi sur près de 19 hectares de terres boisées et agricoles, ce domaine offre un potentiel remarquable, conjuguant art de vivre, projets de développement et investissement patrimonial. À quelques minutes seulement du centre de Sainte-Maxime, au cœur d'un environnement naturel préservé, ce domaine rare déploie tout le charme et le potentiel d'une propriété d'exception. La demeure principale, d'environ 270 m² et libre de toute occupation, séduit par ses volumes généreux, son jardin paysager et sa piscine, offrant un cadre de vie paisible et privilégié, en parfaite harmonie avec la nature environnante.

La seconde bâtisse, connue sous le nom de « La Ferme », entièrement louée, accueille cinq appartements et garantit un revenu locatif stable et sécurisé.

L'ensemble développe une configuration complète comprenant quatre chambres, cinq salles d'eau, complétée par de nombreuses annexes : un garage d'environ 23 m², un espace de stockage d'environ 37 m², un grenier aménageable, ainsi qu'un abri de jardin pouvant aisément être transformé en bureau ou espace indépendant.

Un bien rare à fort potentiel, sérénité et rendement, à proximité immédiate des commodités. Dossier complet sur demande.

CARACTÉRISTIQUES

Type de bien :	Maison	Surface :	270.0 m ²	NB de pièces :	15 pièces
NB de chambres :	2 chambres				

Les informations sur les risques auxquels ce bien est exposé sont disponibles sur le site Géorisques : www.georisques.gouv.fr

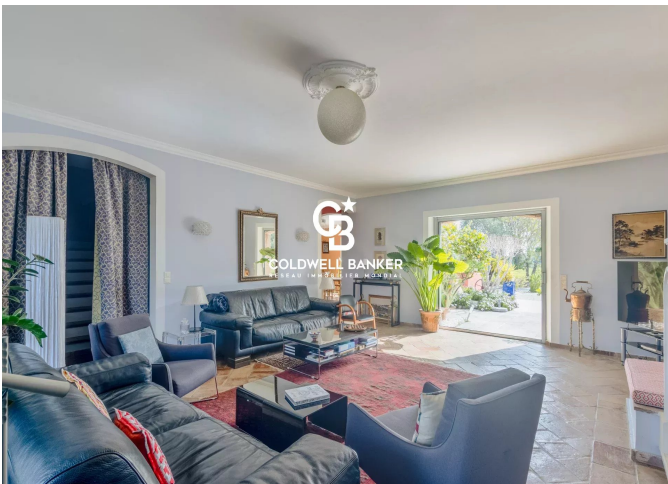
DIAGNOSTIC DE PERFORMANCE ÉNERGÉTIQUE

Diagnostic de performance énergétique (DPE) : C 147

Indice d'émission de gaz à effet de serre (GES) : B 5



COLDWELL BANKER
EUROPA REALTY



50 Avenue Etienne Gola
France, 97133, Saint-Barthélemy



TÉL : +33659655459
stbarth.azur@coldwellbanker.fr