

Maison Vence 253 m²



PRIX DE VENTE : 1 720 000 €

EMAIL : STANDINGREALTY@COLDWELLBANKER.FR

DESCRIPTION

Cette villa d'architecte moderne et lumineuse est un véritable bijou perché en position dominante, au cœur d'un domaine résidentiel paisible. Avec environ 317 mètres carrés d'élégance contemporaine, cette propriété offre une expérience exceptionnelle, harmonieusement intégrée à un environnement calme et serein.

L'histoire commence par la vue panoramique majestueuse sur les Baou et les montagnes environnantes, créant un tableau vivant évoluant au fil des saisons. À l'intérieur, le confort est à l'honneur, avec une climatisation réversible totale et un chauffage au sol assurant une atmosphère idéale tout au long de l'année.

Entourée d'un jardin paysagé avec soin, peuplé de vieux oliviers, d'arbres fruitiers et d'agrumes, la villa devient le point de départ de nouvelles aventures. Le vaste séjour, la salle à manger prolongée par une cuisine équipée, deviennent le théâtre de moments conviviaux, tandis que les 4 chambres en suite, chacune avec sa salle de douche privative, révèlent des chapitres intimes de repos et de détente.

La chambre principale, un sanctuaire personnel, s'ouvre sur un solarium, une terrasse privilégiée offrant une vue panoramique sur les montagnes, les collines et le jardin luxuriant en contrebas.

L'exploration des extérieurs réserve des découvertes captivantes, avec un studio indépendant d'invités, doté de sa propre cuisine, intégré harmonieusement à quelques pas de la piscine scintillante, créant un espace dédié à l'intimité et à la détente.

La propriété se distingue davantage avec une salle de jeux pour des moments de divertissement, une cave à vin pour des dégustations raffinées, un terrain de pétanque pour des rencontres amicales, et deux abris voiture pour un confort pratique au quotidien.

En ce qui concerne la consommation énergétique, la propriété adopte une approche éclectique avec trois modes de chauffage, incluant une pompe à chaleur, une climatisation réversible, et une chaudière au fioul pour le chauffage au sol.

Les honoraires sont à la charge du vendeur. Les informations sur les risques auxquels ce bien est exposé sont disponibles sur le site Géorisques : georisques.gouv.fr – Honoraires à la charge du vendeur

CARACTÉRISTIQUES

Type de bien :	Maison	Surface :	253.0 m ²	Taxe foncière :	4 €
NB de pièces :	6 pièces	NB de chambres :	5 chambres		

Les informations sur les risques auxquels ce bien est exposé sont disponibles sur le site Géorisques : www.georisques.gouv.fr

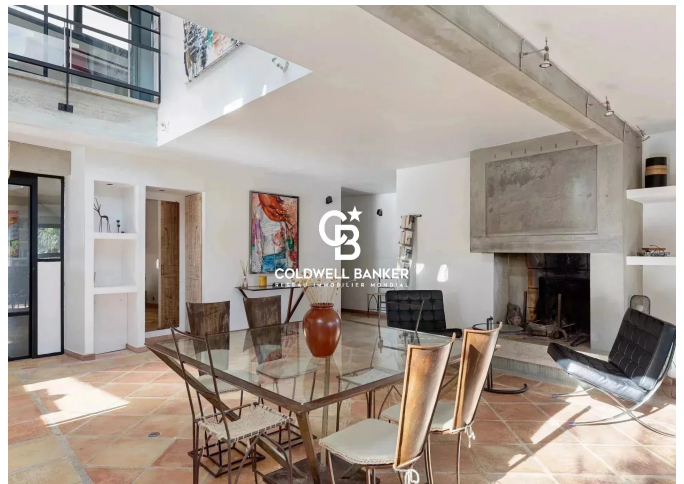
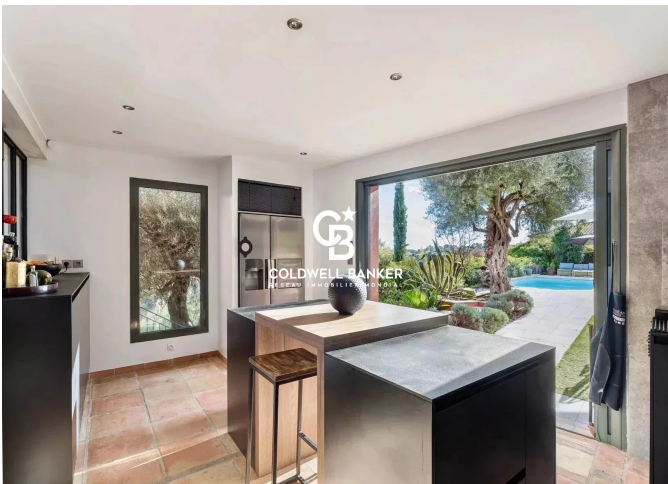
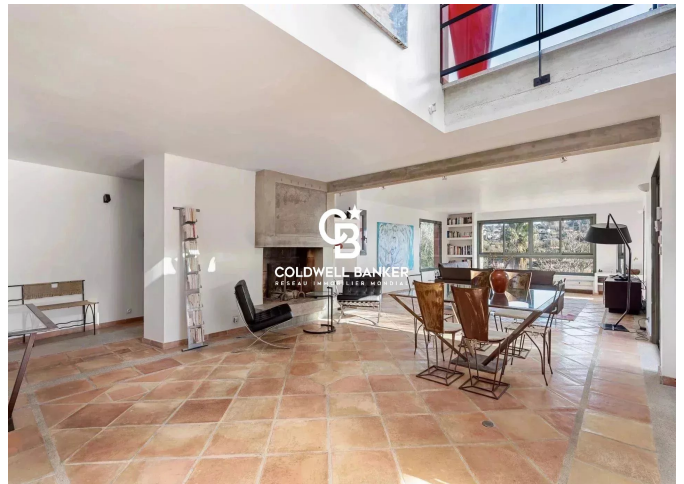
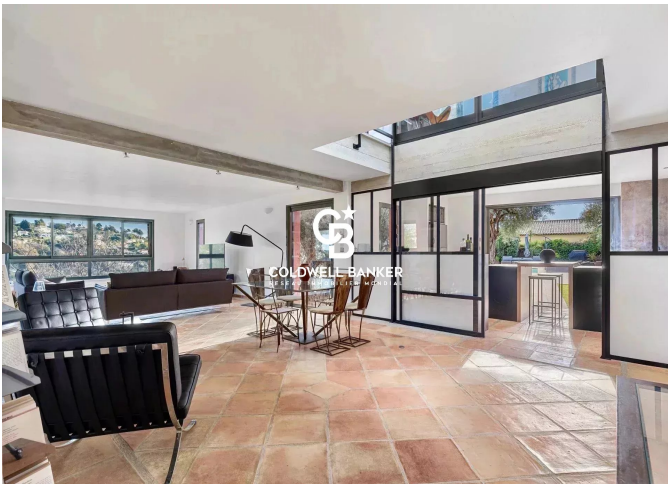
DIAGNOSTIC DE PERFORMANCE ÉNERGÉTIQUE

Diagnostic de performance énergétique (DPE) : B 96

Indice d'émission de gaz à effet de serre (GES) : C 21



COLDWELL BANKER
EUROPA REALTY



11 rue Chauvain
France, 06000, Nice



TÉL : +33493852932
standingrealty@coldwellbanker.fr