

Maison Vence 275 m²



PRIX DE VENTE : 3 450 000 €

EMAIL : ARTREALTY@COLDWELLBANKER.FR

DESCRIPTION

Nichée dans l'un des emplacements les plus convoités des hauteurs de Vence, cette propriété d'exception offre un panorama spectaculaire, embrassant la Méditerranée dans toute sa splendeur, du Cap Ferrat au Cap d'Antibes.

En position dominante, au fond d'une impasse confidentielle et à l'abri de toute nuisance, cette villa exposée plein sud bénéficie d'un ensoleillement idéal tout au long de la journée. Entièrement rénovée avec des prestations de tout premier ordre, elle incarne l'alliance parfaite entre confort contemporain, esthétique raffinée et noblesse des matériaux. Chaque détail a été pensé avec exigence : domotique de dernière génération, menuiseries sur mesure, réseaux et installations entièrement modernisés.

Jamais habitée depuis sa rénovation, la maison peut être vendue entièrement meublée. La cuisine, véritable pièce d'exception, a été conçue sur mesure par des artisans de renom, mêlant bois brut et quartzite avec un rare souci du détail.

La villa offre deux superbes suites de maître, deux chambres supplémentaires partageant une élégante salle d'eau, ainsi que deux studios indépendants, parfaits pour accueillir famille ou invités en toute intimité.

À l'intérieur comme à l'extérieur, les espaces de vie ont été pensés pour favoriser à la fois la convivialité et la sérénité. Une majestueuse salle à manger sous plafond cathédrale, ouverte sur la cuisine, crée un cadre chaleureux et élégant pour partager des moments précieux.

Le terrain, en grande partie plat, a été paysagé avec soin : oliviers centenaires, essences méditerranéennes et vastes terrasses créent un écrin naturel autour d'un superbe espace piscine, propice à la détente et à l'évasion.

Un bien d'exception, où l'élégance se conjugue à la quiétude dans un cadre naturellement inspirant. Les images ne suffisent pas : cette villa se découvre et se ressent véritablement lors d'une visite.

CARACTÉRISTIQUES

Type de bien : Maison Surface : 275.0 m² NB de pièces : 8 pièces

Les informations sur les risques auxquels ce bien est exposé sont disponibles sur le site Géorisques : www.georisques.gouv.fr

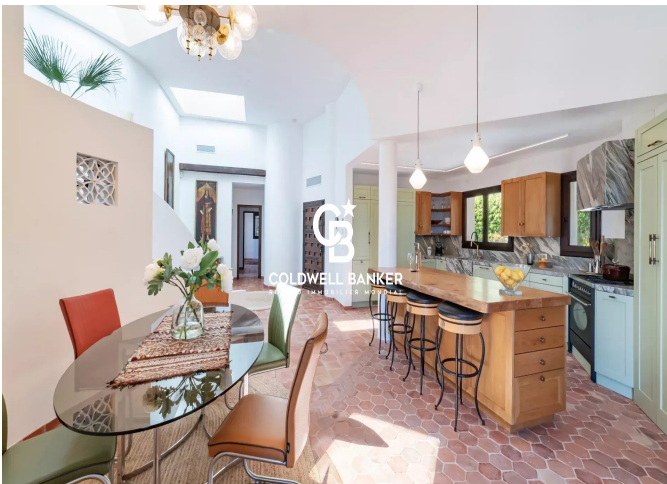
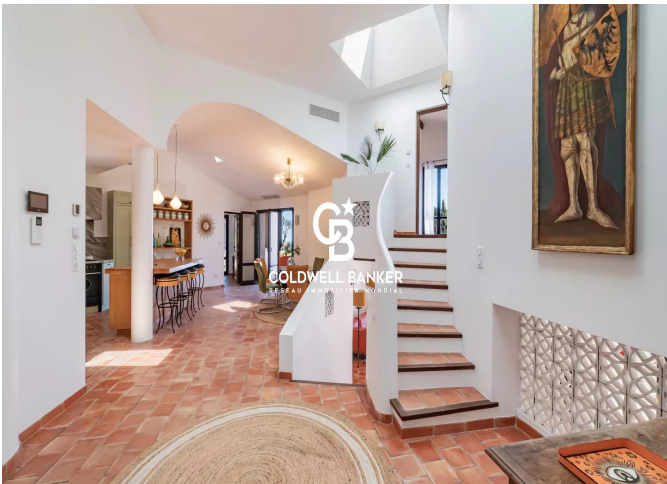
DIAGNOSTIC DE PERFORMANCE ÉNERGÉTIQUE

Diagnostic de performance énergétique (DPE) : C 127

Indice d'émission de gaz à effet de serre (GES) : A 4



COLDWELL BANKER
EUROPA REALTY



777 Route de la Colle
France, 06570, Saint-Paul-de-Vence



TÉL : +33489973340
artrealty@coldwellbanker.fr