

Maison Villefranche-sur-Mer 180 m²



PRIX DE VENTE : 5 400 000 €

EMAIL : STANDINGREALTY@COLDWELLBANKER.FR

EXCLUSIVITÉ

DESCRIPTION

Lieu unique et Confidentiel pour des moments de villégiature inoubliables, en couple ou avec Famille et Amis grâce à 3 logements indépendants luxueux (1 grand T2, 1 T3 et un Studio)
env 200 m² + 150 m² terrasses panoramiques + Terrain végétalisé - Confort Absolu

- Parking assuré,
- Accès à la villa par un escalier,
- Grande et magnifique Piscine de type Rooftop,
- Vues et situation magiques,
- Villa meublée, avec cheminée et vidéo surveillance renforcée
- Cadre arboré et verdoyant.

Au calme complet et si proche de tout.

Pour plus de précisions ou pour une visite n'hésitez pas à me contacter.

Honoraires à la charge du vendeur.

Taxe foncière €

DPE classé en B90

Servitudes de parking et d'accès par un escalier unique.

Les informations sur les risques auxquels ce bien est exposé sont disponibles sur le site Géorisques : georisques.gouv.fr

CARACTÉRISTIQUES

Type de bien : Maison Surface : 180.0 m² NB de chambres : 3 chambres

Les informations sur les risques auxquels ce bien est exposé sont disponibles sur le site Géorisques : www.georisques.gouv.fr

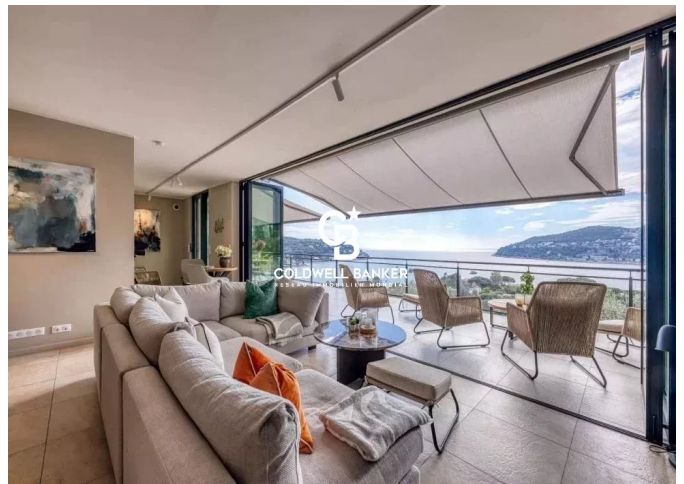
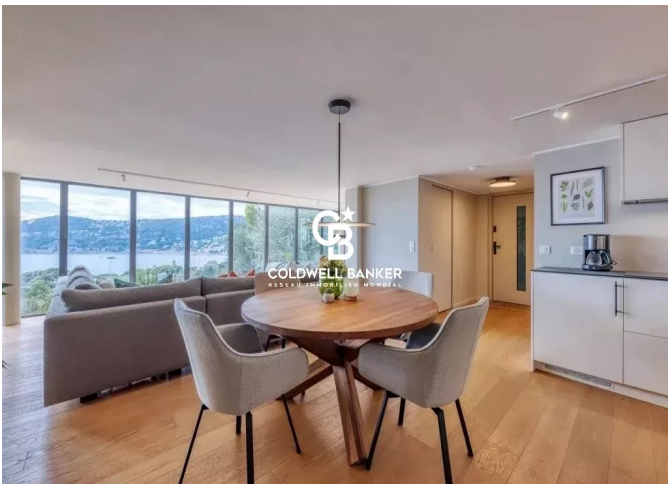
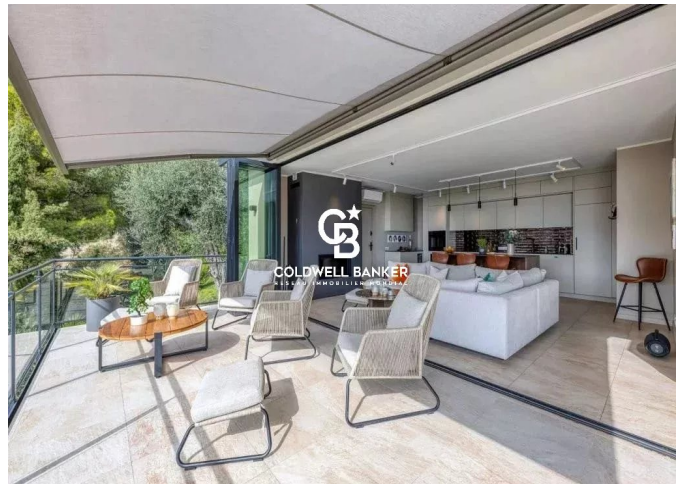
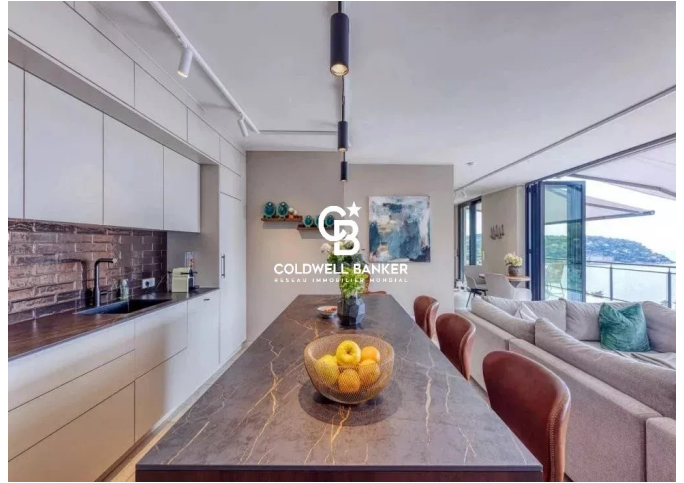
DIAGNOSTIC DE PERFORMANCE ÉNERGÉTIQUE

Diagnostic de performance énergétique (DPE) : B 90

Indice d'émission de gaz à effet de serre (GES) : A 2



COLDWELL BANKER
EUROPA REALTY



11 rue Chauvain
France, 06000, Nice



TÉL : +33493852932
standingrealty@coldwellbanker.fr