

Maison Villefranche-sur-Mer 300 m²



PRIX DE VENTE : 6 430 000 €

EMAIL : STANDINGREALTY@COLDWELLBANKER.FR

EXCLUSIVITÉ

DESCRIPTION

En exclusivité

A 500 mètres à pied de la mer, idéalement située dans une impasse résidentielle de Villefranche-sur-mer cette magnifique maison entièrement climatisée d'environ 300 m² saura vous séduire par son emplacement, la qualité de son intérieur et ses vues mer panoramiques très valorisantes.

Naviguez en toute tranquillité dans cet environnement magique de la Côte d'Azur entre Saint Jean Cap Ferrat et Nice vous profitez d'une luxueuse villa moderne en excellent état d'entretien courant.

La propriété comprend un terrain de 1213 m² entièrement aménagé et optimisé, avec une magnifique piscine, des terrasses et espaces verts végétalisés très agréables.

La villa dispose d'une spacieuse et lumineuse pièce à plafond cathédral ouverte sur la terrasse, d'une cuisine équipée et meublée haut de gamme ouverte sur la salle à manger et l'extérieur également, d'une buanderie et de quatre chambres avec salle de bains/dressing et/ou terrasses privatives.

Toutes les chambres sont de plain pied et sur le même niveau.

Au niveau inférieur et donnant sur la piscine et le jardin vous bénéficiez d'un appartement indépendant avec cuisine d'été et salle de sport pour recevoir vos amis ou votre famille en toute indépendance (location saisonnière de qualité aussi possible) - Cave et buanderie complètent ce bien idéal pour une famille.

Au niveau supérieur vous avez plusieurs places de stationnements extérieurs et un garage double sécurisé et équipé pour les voitures électriques

L'ensemble de la maison est desservi si besoin par un ascenseur privatif très bien intégré.

Vous bénéficiez également de beaucoup de rangements sur mesures, d'un unique abri anti-atomique, d'une cave à vin, des combles et d'une terrasse tropézienne.

Le rêve d'habiter une telle villa confidentielle au calme et au bord de la mer méditerranéenne.

Honoraires charge vendeur

Taxe foncière 5933e/an

Les informations sur les risques auxquels ce bien est exposé sont disponibles sur le site Géorisques : georisques.gouv.fr

CARACTÉRISTIQUES

Type de bien :	Maison	Surface :	300.0 m ²	Ascenseur :	Oui
Taxe foncière :	5 €	NB de pièces :	6 pièces	NB de chambres :	5 chambres

Les informations sur les risques auxquels ce bien est exposé sont disponibles sur le site Géorisques : www.georisques.gouv.fr

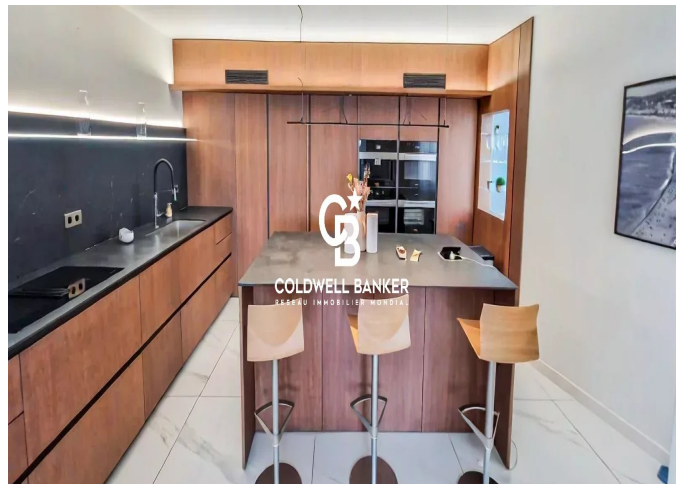
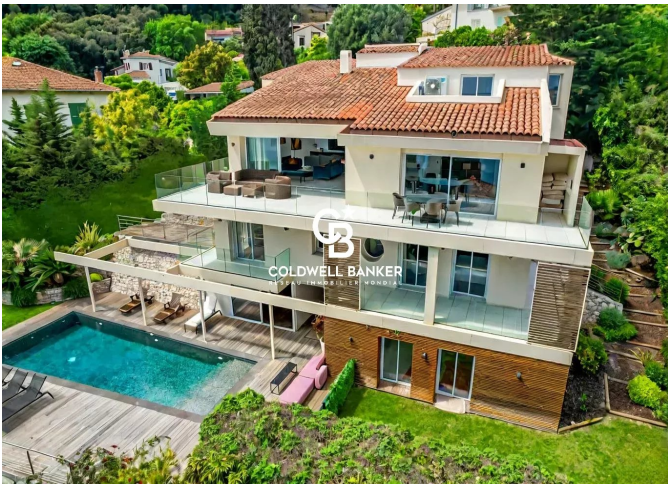
DIAGNOSTIC DE PERFORMANCE ÉNERGÉTIQUE

Diagnostic de performance énergétique (DPE) : B 95

Indice d'émission de gaz à effet de serre (GES) : A 3



COLDWELL BANKER
EUROPA REALTY



11 rue Chauvain
France, 06000, Nice



TÉL : +33493852932
standingrealty@coldwellbanker.fr