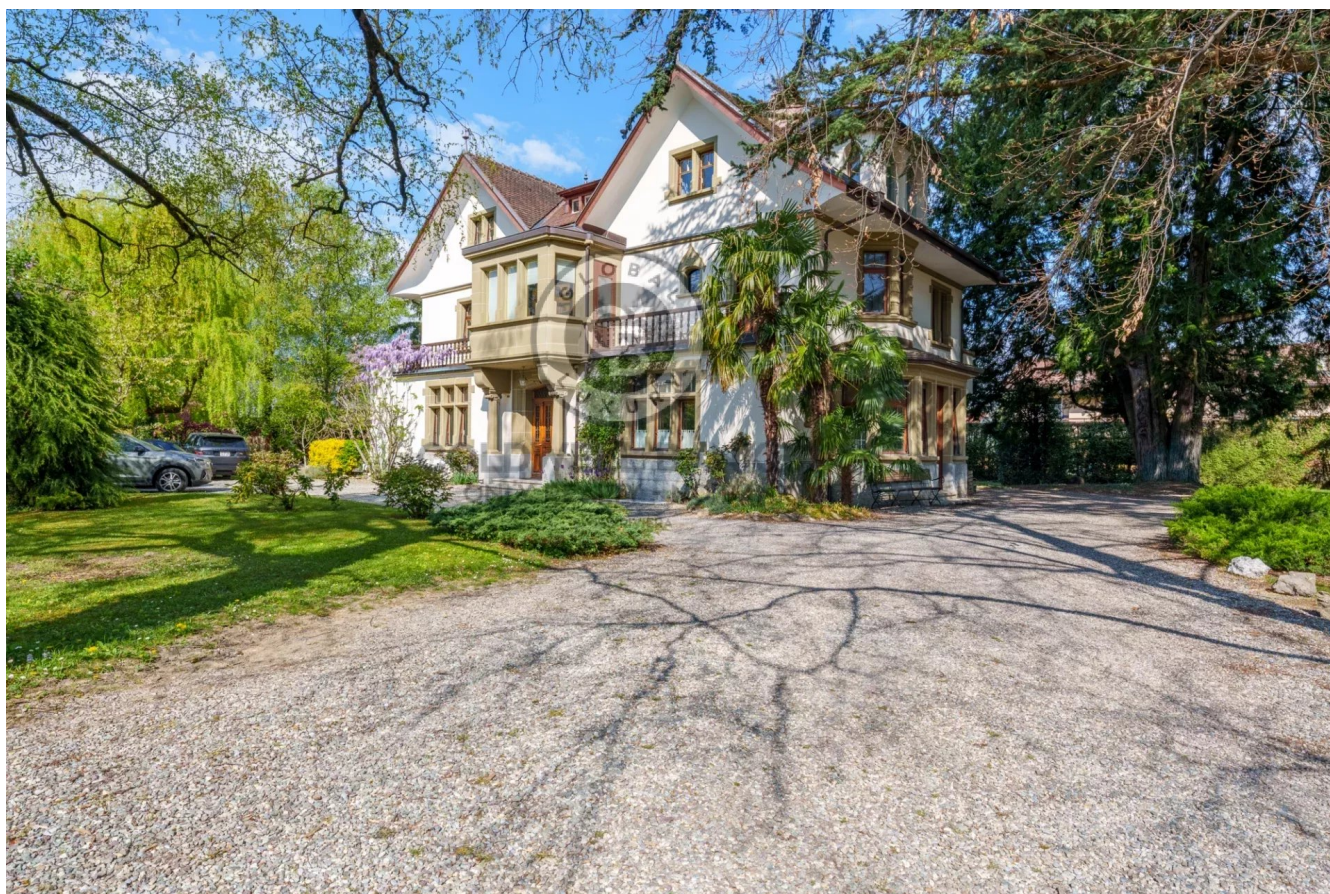


Maison Bex 450 m²



PRIX DE VENTE : 3 264 273 €

EMAIL : SWISS.RIVIERA@COLDWELLBANKER.CH

DESCRIPTION

À seulement 20 minutes de Montreux, nichée au cœur du charmant village de Bex, cette somptueuse maison de maître de 10.5 pièces incarne l'élégance et le raffinement.

Entièrement rénovée en 2004 avec des matériaux de qualité, elle marie avec subtilité le cachet de l'ancien au confort moderne.

Offrant une généreuse surface habitable de 450 m² + 2 sous-sols, cette demeure d'exception propose six vastes chambres à coucher, ainsi qu'un espace idéal pour l'exercice d'une activité indépendante.

Édifiée en 1914 sur une parcelle magnifiquement arborée de 2'779 m², entièrement clôturée, la propriété jouit d'un jardin majestueux orné d'arbres centenaires, véritable havre de paix.

Idéalement située dans un quartier paisible et verdoyant, elle bénéficie d'une intimité absolue, d'un ensoleillement optimal et d'une vue imprenable sur les majestueuses montagnes environnantes.

À proximité immédiate des commerces et des transports publics, et à seulement 1 km de l'accès autoroutier, cette demeure conjugue avec harmonie prestige, sérénité et praticité.

DISTRIBUTION

Rez-de-chaussée

Spacieux hall d'entrée avec armoires murales
1 grande chambre avec cheminée et accès au boudoir
1 grande chambre avec accès au boudoir
Boudoir avec vitraux entrée indépendante
WC visiteurs
Spacieuse salle à manger
Séjour avec cheminée
Grande cuisine avec îlot
Terrasses
Jardin

1er étage

Hall de distribution avec armoires murales et accès terrasse
1 suite parentale avec cheminée, salle de bains et douche et accès balcon
1 chambre à coucher avec accès balcon
WC séparé
1 chambre à coucher avec accès balcon

Balcon
Terrasse

2ème étage

Hall de distribution avec armoires murales
1 chambre à couchedouche
1 chambre à coucher
WC séparé1 chambre à coucher avec armoires murales
Salle de douche1 chambre à coucher
Combles
Galetas

Sous-sol n°1

Dégagement
Local technique
Buanderie
Carnotzet
Cave à vin

Sous-sol n°2

2 grandes pièces

Visite uniquement en présence et/ou avec l'accord préalable de Coldwell Banker Swiss Riviera. Aucun document ne peut être transmis à des tiers sans autorisation.

CARACTÉRISTIQUES

Type de bien : Maison Surface : 450.0 m² NB de pièces : 10 pièces



COLDWELL BANKER
EUROPA REALTY



Av. des Alpes 10
Suisse, 1820, Montreux



TÉL : +33219634949
swiss.riviera@coldwellbanker.ch