

Terrain Vallauris 1 m<sup>2</sup>

---



PRIX DE VENTE : 720 000 €

---

EMAIL : [STANDINGREALTY@COLDWELLBANKER.FR](mailto:STANDINGREALTY@COLDWELLBANKER.FR)

## DESCRIPTION

Situé dans un environnement paisible, cet exceptionnel terrain bénéficie non seulement d'un emplacement rare et recherché mais aussi d'un magnifique panorama sur la mer et les collines environnantes. La superficie de 1600m<sup>2</sup> offre un espace généreux pour construire la maison de vos rêves, avec piscine, jardin paysager et toutes les commodités souhaitées.

Un permis de construire pour une surface de 228m<sup>2</sup> constructible sur deux étages est acceptée et purgée. Ce

terrain d'exception est une véritable perle rare sur le marché. Pour obtenir plus d'informations et organiser une visite, veuillez nous contacter.

Honoraires charge vendeur

Les informations sur les risques auxquels ce bien est exposé sont disponibles sur le site Géorisques : [georisques.gouv.fr](http://georisques.gouv.fr)

## CARACTÉRISTIQUES

Type de bien : Terrain Surface : 1700.0 m<sup>2</sup>

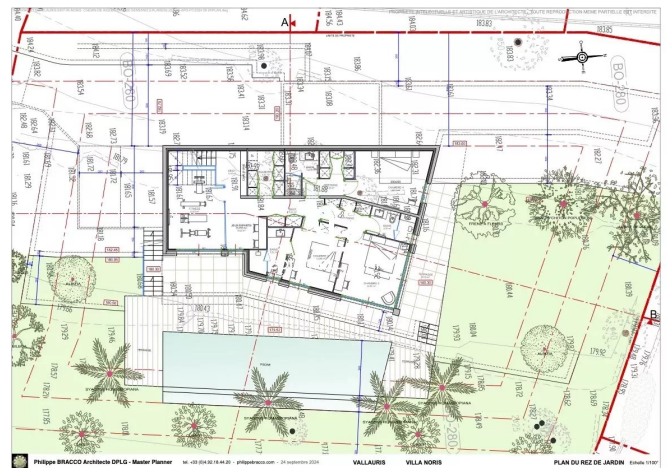
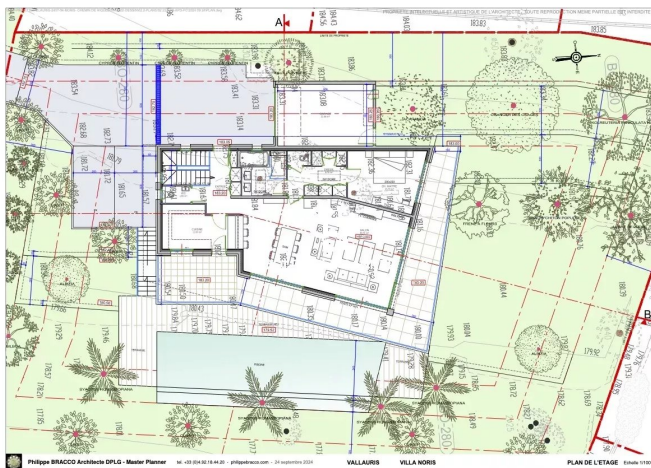
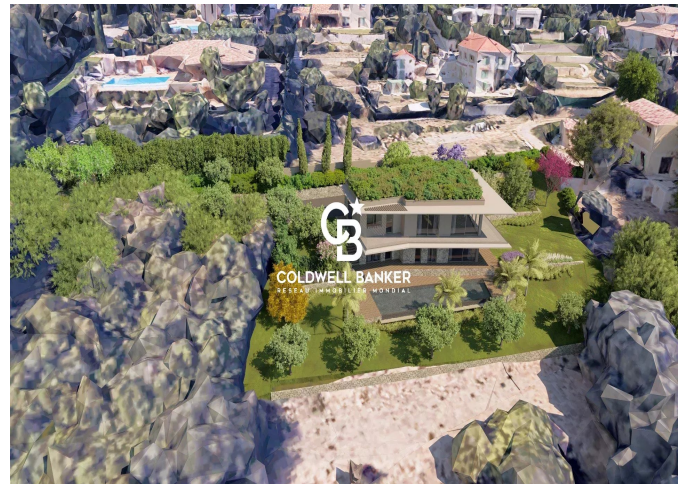
---

Les informations sur les risques auxquels ce bien est exposé sont disponibles sur le site Géorisques : [www.georisques.gouv.fr](http://www.georisques.gouv.fr)

## DIAGNOSTIC DE PERFORMANCE ÉNERGÉTIQUE



**COLDWELL BANKER**  
**EUROPA REALTY**



11 rue Chauvain  
France, 06000, Nice



TÉL : +33493852932  
standingrealty@coldwellbanker.fr